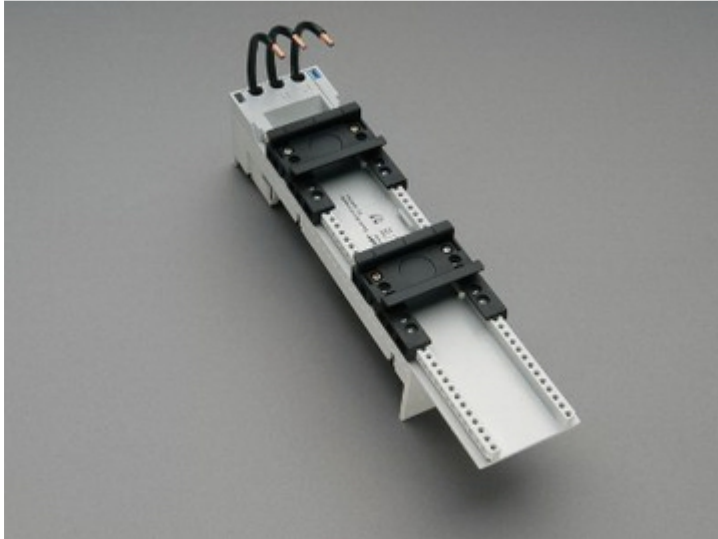


Adapter EEC 63 A, 2 verschiebbare Tragschienen (32 461)



Beschreibung

Artikel

Art.-Nr.: 32 461

EQUES® 60Classic

Adapter EEC 63 A, 2 verschiebbare Tragschienen

54 x 260

System

60Classic

Produktgruppe 05

Untergruppe 24

VE 4

EAN 4021267324612

Produktvorteile

Leitungsenden ultraschallverdichtet.

Rastmechanismus beim Aufschieben auf die Sammelschiene.

Katalogseite 2015 : 2/12

eCl@ss 6.1 27370304

eCl@ss 7.1 27370304

ETIM 4.0 EC001531

ETIM 5.0 EC001531

Zulassungen

Standards

IEC 61439-1:2011

Approbationen

CSA, UL, Germanischer Lloyd



for UL feeder circuits >250V

Typnummer: EEC6063-L

UL file: E123577, UL category (for USA): NMTR <http://www.ul.com>

UL file: E123577, UL category (for Canada): NMTR7 <http://www.ul.com>

CSA file: 110285, CSA class: 3211-37 <http://directories.csa-international.org>

CCC Zulassung: nicht zertifizierungspflichtig

Produktdaten

Elektrische Werte

Bemessungsstrom (IEC): 63 A

Bemessungsspannung (IEC) AC: 690 V

Bemessungsstrom (UL): 65 A

Bemessungsspannung (UL) AC: 600 V

Leistungsabgabe:

Bei einer praxisüblichen Belastung von 80% des Bemessungsstromes ergibt sich eine Leistungsabgabe von 4,4 W.

(Bei Betrieb mit dem Bemessungsstrom beträgt die Leistungsabgabe 6,9 W.)

Bemessungsisolationsspannung U_i (AC): 800 V
Bemessungsstossspannung U_{imp} : 6 kV
max. zulässige Spannung (IEC) AC: 800 V
max. zulässige Spannung (IEC) DC: 800 V

Kurzschlussfestigkeit: der Motorschutzschalter übernimmt den Kurzschlusschutz des Adapters

Mechanische Werte

B x H x T: 54 x 260 x 63
Gewicht: 43 kg/100
Poligkeit: 3-polig

Werkstoffeigenschaften

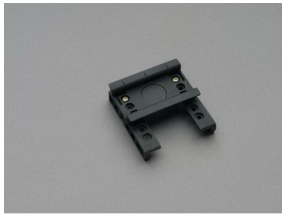
Gehäuse: temperaturbeständig bis 125°C,
selbstverlöschend nach UL 94,
Kriechstromfestigkeit CTI 200,
halogenfrei
Tragschiene: temperaturbeständig bis 125°C,
selbstverlöschend nach UL 94,
Kriechstromfestigkeit CTI 550,
halogenfrei
Schrauben: Schraube +/- (PZ1), verzinkt, chromitiert

Leiterisolierung: temperaturbeständig bis 105 °C

Hinweise

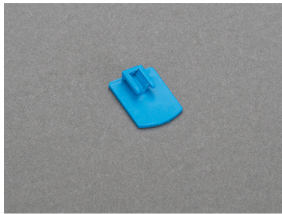
Zum kompakten Aufbau kompletter Motorschaltungen mit marktüblichen Schaltgeräten und sicherer mechanischer und elektrischer Verbindung mit dem Sammelschienen-system.

Zubehör



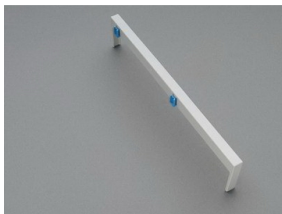
32 948

Tragschiene 54 mm
für EEC und EMC



32 969

Tragschienenbegrenzung



32 963

Seitenmodul EEC
beidseitig ansteckbar
9 x 200