

## Sammelschiene 12 x 10 (01623)



### Beschreibung

#### Artikel

Art.-Nr.: 01623

Sammelschiene 12 x 10

Länge 2,40 m, verzinkt

#### System

30Compact 3P

60Classic

**Produktgruppe** 06

**Untergruppe** 83

**VE** 1

**EAN** 4021267016234

## Produktvorteile

Durch verzinnte Cu-Schienen reduziert sich der Aufwand zur Vorbereitung der Kontaktstellen wesentlich.

Die Cu-Sammelschienen werden vor aggressiven Medien effektiv geschützt.

**Katalogseite** 2018 : 2.1, 3.3

eCl@ss 6.1 27370303

eCl@ss 7.1 27370303

ETIM 4.0 EC001522

ETIM 5.0 EC001522

## Zulassungen

### Standards

IEC 61439-1:2011

### Approbationen

CSA, UL, Germanischer Lloyd



for UL feeder circuits >250V

Typnummer: 12x10-L

UL file: E123577, UL category (for USA): NMTR <http://www.ul.com>

UL file: E123577, UL category (for Canada): NMTR7 <http://www.ul.com>

CSA file: 110285, CSA class: 3211-37 <http://directories.csa-international.org>

CCC Zulassung: nicht zertifizierungspflichtig

## Produktdaten

### Angaben IEC

#### Standards

IEC 61439-1:2011

### Elektrische Werte

Für die Anwendung sind die Isolationseigenschaften des verwendeten Schienenträgers zu beachten.

Kurzschlussfestigkeit: siehe Produktbeschreibung des verwendeten Schienenträgers

Strom bei 30 K: 360 A

## **Angaben UL**

### **Standards**

UL 508

### **Elektrische Werte UL**

Bemessungsstrom (UL): 300 A

## **Mechanische Werte**

L x B x D: 2400 x 12 x 10

Gewicht: 257 kg/100

Querschnitt: 120 mm<sup>2</sup>

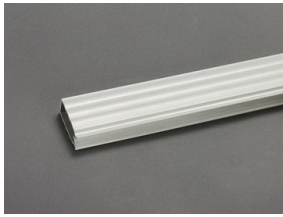
Kantenradius 0,5

## **Werkstoffeigenschaften**

Basiskörper: Cu-ETP R300 (EN 13601),  
verzinnt

korrosionsbeständig auch in aggressiver Umgebung

## Zubehör



**01245**

Sammelschienen-Abdeckung  
für Schiene 12 - 30 x 10, Länge 1 m  
Berührungsschutz