




# INDUSTRIAL HALL

HALLENLEUCHTEN FÜR INNEN- UND AUSSENRÄUME  
HIGHBAY LUMINAIRES FOR INDOOR AND OUTDOOR USE



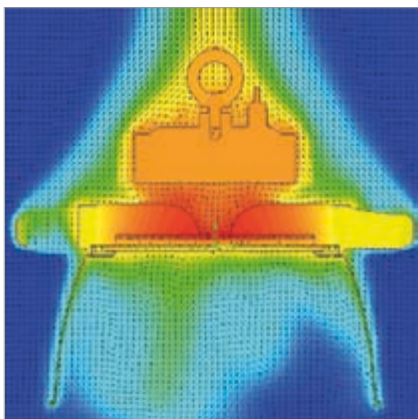
## Steckbrief

- Kompakte und flache Hallenleuchte
- Hohe Schutzart IP65
- 1:1 Ersatz zu herkömmlichen Quecksilberdampf-Hochdrucklampen und Halogen-Metaldampflampen
- Leuchtenlichtausbeute bis 120 lm/W
- LED Lebensdauer 50.000 Stunden (L70, B10)
- Blendungsbegrenzung durch Zubehör mit Reflektor und Refraktor
- Passiv gekühltes System
- Betriebsbereich -20°C bis +50°C (Standardausführung Ein/Aus)
-  Leuchten mit begrenzter Oberflächentemperatur, für Betriebsstätten geeignet die durch Staub oder Faserstoffe feuergefährdet sind
- Leistungseinsparung bis 70%
- Einfache Installation durch Ein-Punkt-Aufhängung
- Standardmäßig Ein/Aus oder DALI dimmbar (.76)
- DALI-Versionen geeignet für den Betrieb an Zentralbatterieanlagen AC/DC nach EN 50172

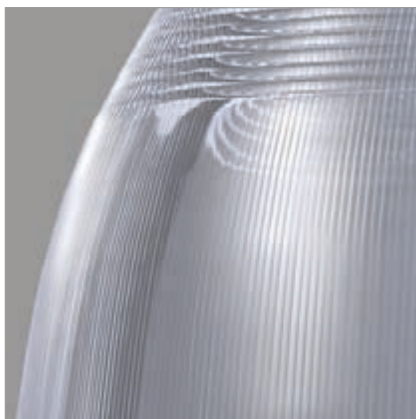
## Characteristics

- Compact and flat hall luminaire
- High type of protection: IP65
- 1:1 substitute for conventional high pressure mercury vapour lamps and metal halide lamps
- Luminous efficiency up to 120 lm/W
- LED service life: approx. 50,000 hours (L70, B10)
- Glare limitation through accessories with reflectors and refractors
- Passive cooling
- Operating range -20°C to +50°C (Standard version on/off)
-  Luminaires have a limited surface temperature and are suitable for premises where dust or fibres can create a fire risk
- Power savings of up to 70%
- Simple to install thanks to 1-point suspension
- On/Off as standard or DALI dimmable (.76)
- DALI versions suitable for use with AC/DC Central Battery systems EN 50172

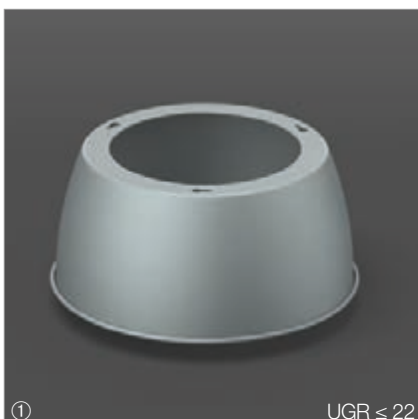
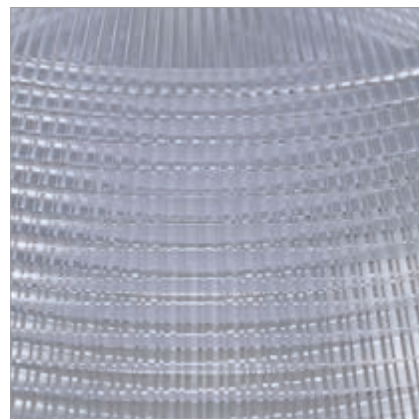
## Produktdetails | Product details



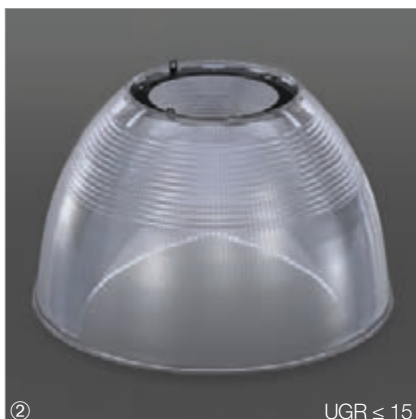
Luftströmungen verhindern Ablagerungen von Staub und sorgen für ein optimales Thermomanagement. |  
Airflows prevent dust deposits and ensure optimum thermomanagement.



Brillante und elegante Lichtwirkung. Kunststoffrefraktor für zusätzliche Deckenaufhellung (ca. 6% indirekter Lichtanteil) und harmonische Helligkeitsverteilung im Raum. Ausgezeichneter Leuchtenbetriebwirkungsgrad. |  
Brilliant and elegant light distribution. Plastic refractor for additional ceiling illumination (approx. 6% indirect light) and harmonious distribution of brightness in the room. Excellent luminaire operating efficiency level.



Einfache und schnelle Montage durch Schlüsselbohrbefestigung | Abb. ① Reflektor, Abb. ② Refraktor  
Fast and easy installation through keyhole mounting | Fig. ① reflector, Fig. ② refractor



Leuchte mit Wand- und Deckenmontagebügel (Zubehör) |  
Luminaire with wall and ceiling mounting bracket (Accessories)



Leuchte serienmäßig vorbereitet für die Aufnahme von Montagebügel, Reflektor und Refraktor |  
Luminaire prepared as standard for holding mounting bracket, reflector and refractor



Abbildung Einpunktaufhängung mit DALI Vorschaltgeräteeinheit  
Illustration single-point suspension system with DALI ballast unit

### Hallenstrahler | Serie: Industrial Hall

Schutzart: **IP 65**  
Schutzklasse: I  
Schlagschutz: IK07

LED-Hallenstrahler für Ketten- oder Seilabhängung.

Gehäuse Aluminium-Druckguss, pulverlackiert schwarz, mit Ringöse. Passive Kühlung. Abdeckung Einscheiben-Sicherheitsglas (ESG) klar. Primäre Lichtlenkung mit hochleistungs Flächen-LEDs in Lichtfarbe 840. Standardausführung Ein/ Aus oder DALI dimmbar. Pendelabhängung über Kette oder Stahlseil bauseits.

Lieferbare Farbe: schwarz

### Highbay luminaires | Series: Industrial Hall

Type of protection: **IP 65**  
Protection class: I  
Impact protection: IK07

LED Highbay luminaire for chain or cable suspension.

Housing: made of die-cast aluminium, powder coated black, with eye ring. Passive cooling. Cover clear single-pane tempered glass, primary light control with high-performance wide-area LEDs in light colour 840. Standard version On/Off or DALI dimmable. Suspension by chain or by steel cable, on site.

Available colour: black



Bestellnummer   Reference number	Abmessungen   Dimensions	Lampe   Lamp	Lichtfarbe   Light colour	Leuchten- lichtstrom   Luminaire flux	System- leistung   System power	UGR	$\alpha$	EEK   EEC	€ brutto ohne MwSt.   € gross without VAT
-------------------------------------	-----------------------------	-----------------	---------------------------------	--	--	-----	----------	--------------	--

#### Hallenstrahler | Highbay luminaires Preisgruppe 21 | Price category 21

921489.003	D 390, H 199	LED	840	11300 lm	94 W	≤ 31	120°	A+   A+	515,00
921489.003.76	D 390, H 199	LED	840	11300 lm	94 W	≤ 31	120°	A+   A+	770,00
921490.003	D 390, H 199	LED	840	15500 lm	133 W	≤ 33	120°	A+   A+	622,30
921490.003.76	D 390, H 199	LED	840	15500 lm	133 W	≤ 33	120°	A+   A+	897,00
921491.003	D 390, H 199	LED	840	23800 lm	205 W	≤ 34	120°	A+   A+	815,40
921491.003.76	D 390, H 199	LED	840	23800 lm	205 W	≤ 34	120°	A+   A+	1140,40

#### mit Reflektor | with reflector

921455.003	D 390, H 322	LED	840	10300 lm	94 W	≤ 21	90°	A+   A+	556,90
921455.003.76	D 390, H 322	LED	840	10300 lm	94 W	≤ 21	90°	A+   A+	811,00
921456.003	D 390, H 322	LED	840	14000 lm	133 W	≤ 22	90°	A+   A+	660,10
921456.003.76	D 390, H 322	LED	840	14000 lm	133 W	≤ 22	90°	A+   A+	935,10
921457.003	D 390, H 322	LED	840	21500 lm	205 W	≤ 21	90°	A+   A+	856,80
921457.003.76	D 390, H 322	LED	840	21500 lm	205 W	≤ 21	90°	A+   A+	1181,80

#### mit Refraktor | with refractor

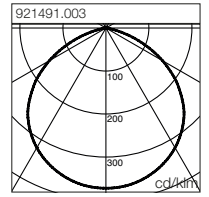
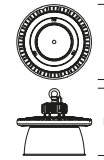
921458.003	D 570, H 512	LED	840	10800 lm	94 W	≤ 15	69°	A+   A+	662,60
921458.003.76	D 570, H 512	LED	840	10800 lm	94 W	≤ 15	69°	A+   A+	917,60
921459.003	D 570, H 512	LED	840	14800 lm	133 W	≤ 17	69°	A+   A+	769,70
921459.003.76	D 570, H 512	LED	840	14800 lm	133 W	≤ 17	69°	A+   A+	1044,70
921460.003	D 570, H 512	LED	840	21700 lm	205 W	≤ 21	69°	A+   A+	962,50
921460.003.76	D 570, H 512	LED	840	21700 lm	205 W	≤ 21	69°	A+   A+	1287,50

#### Zubehör | Accessories

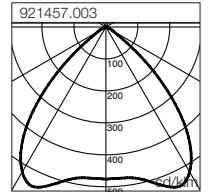
#### Preisgruppe 21 | Price category 21

Wand- und Deckenmontagebügel aus Metall, schwarz (Wandmontage: freistrahlend und mit Reflektor) |  
Wall- and Ceiling mounting bracket metall, black (Wall mounting: unshielded and with reflector)

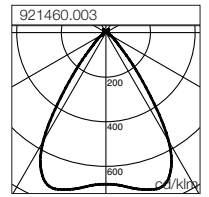
982112.003	L 229, B 394, H 124								51,50
① Reflektor Aluminium   ① Aluminium reflector									
982114.004	L 327, H 250						90°		51,50
② Refraktor Kunststoff   ② Acrylic refractor									
982115.000	D 570, H 343						69°		165,00



freistrahlend | unshielded



mit Reflektor | with reflector



mit Refraktor | with refractor



Abbildung mit Reflektor | Fig. with reflector



Abbildung mit Refraktor | Fig. with refractor

#### Vergleich | Comparison

LED : konventionelle Lampen  
LED : conventional lamps

94 W LED ≤  
1 x 250 W HME (275 W KVG | CB)

133 W LED ≈  
1 x 250 W HIE (275 W KVG | CB)  
1 x 400 W HME (440 W KVG | CB)

205 W LED ≈  
1 x 400 W HIE (440 W KVG | CB)



Beispielberechnungen |  
Specimen product performance comparison



Hallenstrahler  
Highbay luminaire



Industrial Hall  
auch mit Reflektor oder Refraktor  
also with reflector or refractor

	1 x HIE 250 W (KVG   CB)	LED 133 W	Einsparung   Saving
Anzahl der Leuchten	24	24	
Systemleistung   System power	275,00 W	133,00 W	
Stromverbrauch/a*   Power consumption/year*	13.662,00 kWh	6.607,44 kWh	7.054,56 kWh
Stromkosten/a**   Electricity costs/year**	2.869,02 €	1.387,56 €	1.481,46 €
CO <sub>2</sub> Emission/a***   CO <sub>2</sub> emission/year***	8.060,58 kg	3.898,39 kg	4.162,19 kg



	1 x HIE 400 W (KVG   CB)	LED 205 W	Einsparung   Saving
Anzahl der Leuchten	24	24	
Systemleistung   System power	440,00 W	205,00 W	
Stromverbrauch/a*   Power consumption/year*	21.859,20 kWh	10.184,40 kWh	11.674,80 kWh
Stromkosten/a**   Electricity costs/year**	4.590,43 €	2.138,72 €	2.451,71 €
CO <sub>2</sub> Emission/a***   CO <sub>2</sub> emission/year***	12.896,93 kg	6.008,80 kg	6.888,13 kg



	1 x HME 250 W (KVG   CB)	LED 94 W	Einsparung   Saving
Anzahl der Leuchten	36	36	
Systemleistung   System power	275,00 W	94,00 W	
Stromverbrauch/a*   Power consumption/year*	20.493,00 kWh	7.004,88 kWh	13.488,12 kWh
Stromkosten/a**   Electricity costs/year**	4.303,53 €	1.471,02 €	2.832,51 €
CO <sub>2</sub> Emission/a***   CO <sub>2</sub> emission/year***	12.090,87 kg	4.132,88 kg	7.957,99 kg



	1 x HME 400 W (KVG   CB)	LED 133 W	Einsparung   Saving
Anzahl der Leuchten	36	36	
Systemleistung   System power	440,00 W	133,00 W	
Stromverbrauch/a*   Power consumption/year*	32.788,80 kWh	9.911,16 kWh	22.877,64 kWh
Stromkosten/a**   Electricity costs/year**	6.885,65 €	2.081,34 €	4.808,30 €
CO <sub>2</sub> Emission/a***   CO <sub>2</sub> emission/year***	19.345,39 kg	5.847,58 kg	13.497,81 kg



\* Betriebsstunden (2.070 h/a)

\*\* Strompreis von 0,21 €/kWh

\*\*\* CO<sub>2</sub>-Emission 590 g/kWh

\*\*\*\* bezogen auf 3-Jahres Wartungszyklus; Personalkostenpauschale 20 € zzgl. Leuchtmittelkosten pro Leuchte

\* Operating hours (2.070 h per year)

\*\* Electricity rate of 0,21 €/kWh

\*\*\* CO<sub>2</sub>-emission 590 g/kWh

\*\*\*\* Relating to a maintenance cycle of 3 years; fixed rate of labour cost 20 € per luminaire plus costs for lamps/LED modules



**RZB**  
**Rudolf Zimmermann,**  
**Bamberg GmbH**

Rheinstraße 16  
96052 Bamberg  
Deutschland

(D, A, CH)  
Telefon +49 951/79 09-0  
Telefax +49 951/79 09-198

[www.rzb.de](http://www.rzb.de)  
[info@rzb-leuchten.de](mailto:info@rzb-leuchten.de)

(other countries)  
Telefon +49 951/79 09-374  
Telefax +49 951/79 09-212

[www.rzb-lighting.com](http://www.rzb-lighting.com)  
[export@rzb.eu](mailto:export@rzb.eu)

