

NH-SICHERUNGSEINSATZ GL/GG
 +SPANNUNGSFUEHREND.GRIFFLASCHEN MIT
 KOMBIKENNMELDER GR.2, 160A, AC 500V/DC 440V



Abbildung ähnlich

Ausführung		
Produkt-Markename		SETRON
Produkt-Bezeichnung		NH-Sicherungseinsatz
Ausführung des Produkts		mit Messerkontakten
Ausführung des Kennmelders		Kombikennmelder
Ausführung des Schaltkontakts		korrosionsfrei, versilbert
Ausführung des Sicherungseinsatzes		NH-Sicherungseinsatz
Allgemeine technische Daten		
Baugröße des Sicherungssystems / gemäß DIN EN 60269-1		NH2
Betriebsklasse des Sicherungseinsatzes		gG
Leistungsschalter / Grundtyp		3NA7
Montageart		Spannungsführende Griffflaschen
Versorgungsspannung		
• bei AC / Bemessungswert	V	500
• bei DC	V	440
Schutzart und Schutzklasse		
Schutzart IP		IP20, mit angeschlossenen Leitern

Schaltvermögen

Schaltvermögen Strom

• bei DC / gemäß IEC 60947-2 / Bemessungswert	kA	25
• gemäß IEC 60947-2 / Bemessungswert	kA	120

Verlustleistung

Verlustleistung [W]

• bei Bemessungswert Strom / bei AC / bei warmem Betriebszustand / je Pol	W	13
---	---	----

Strom

Bemessungsstrom In / IEC, DIN/VDE / bei 40 Cel	A	152
Strom / bei AC / Bemessungswert	A	160

Mechanischer Aufbau

Einbaulage		beliebig, vorzugsweise senkrecht
Nettogewicht	g	389

Umgebungsbedingungen

Umgebungstemperatur		
• minimal	°C	-5
• maximal	°C	40
• während Lagerung / Anmerkung		Luftfeuchte 90% bei 20°C
Umweltkategorie		-20 bis +50 bei 95% relativer Feuchte

Approbationen Zertifikate

Betriebsmittelkennzeichen

• gemäß DIN EN 61346-2	F
• gemäß DIN EN 81346-2	F

allgemeine Produktzulassung

Konformitätserklärung

Prüfbescheinigungen



[spezielle Prüfbescheinigungen](#)

[n](#)

Prüfbescheinigungen

Schiffbau

sonstiges

[Typprüfbescheinigung/Werkszeugnis](#)

[sonstig](#)

[sonstig](#)



GL

Weitere Informationen

Information- and Downloadcenter (Kataloge, Broschüren,...)

<http://www.siemens.de/lowvoltage/kataloge>

Industry Mall (Online-Bestellsystem)

<https://eb.automation.siemens.com/mall/de/WW/Catalog/Product/3NA7236>

Service&Support (Handbücher, Betriebsanleitungen, Zertifikate, Kennlinien, FAQs,...)

<http://support.automation.siemens.com/WW/view/de/3NA7236/all>

Bilddatenbank (Produktfotos, 2D-Maßzeichnungen, 3D-Modelle, Geräteschaltpläne, ...)

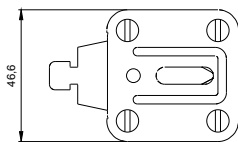
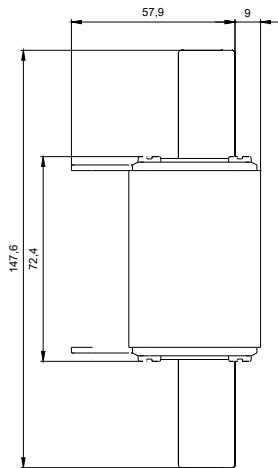
http://www.automation.siemens.com/bilddb/cax_de.aspx?mfb=3NA7236

CAX-Online-Generator

<http://www.siemens.com/cax>

Ausschreibungstexte (Leistungsverzeichnisse)

<http://ausschreibungstexte.siemens.com/tiplv>



letzte Änderung:

27.11.2015