

NH-SICHERUNGSEINSATZ GL/GG
 +SPANNUNGSFUEHREND.GRIFFLASCHEN MIT
 KOMBIKENNMELDER GR.2, 50A, AC 500V/DC 440V



Abbildung ähnlich

| Ausführung | | |
|---|---|-----------------------------------|
| Produkt-Markename | | SETRON |
| Produkt-Bezeichnung | | NH-Sicherungseinsatz |
| Ausführung des Produkts | | mit Messerkontakten |
| Ausführung des Kennmelders | | Kombikennmelder |
| Ausführung des Schaltkontakts | | korrosionsfrei, versilbert |
| Ausführung des Sicherungseinsatzes | | NH-Sicherungseinsatz |
| Allgemeine technische Daten | | |
| Baugröße des Sicherungssystems / gemäß DIN EN 60269-1 | | NH2 |
| Betriebsklasse des Sicherungseinsatzes | | gG |
| Leistungsschalter / Grundtyp | | 3NA7 |
| Montageart | | Spannungsführende Griffflaschen |
| Versorgungsspannung | | |
| • bei AC / Bemessungswert | V | 500 |
| • bei DC | V | 440 |
| Schutzart und Schutzklasse | | |
| Schutzart IP | | IP20, mit angeschlossenen Leitern |

Schaltvermögen

Schaltvermögen Strom

| | | |
|---|----|-----|
| • bei DC / gemäß IEC 60947-2 / Bemessungswert | kA | 25 |
| • gemäß IEC 60947-2 / Bemessungswert | kA | 120 |

Verlustleistung

Verlustleistung [W]

| | | |
|---|---|------|
| • bei Bemessungswert Strom / bei AC / bei warmem Betriebszustand / je Pol | W | 4,59 |
|---|---|------|

Strom

| | | |
|--|---|------|
| Bemessungsstrom I _n / IEC, DIN/VDE / bei 40 Cel | A | 47,5 |
| Strom / bei AC / Bemessungswert | A | 50 |

Mechanischer Aufbau

| | | |
|---------------------|---|----------------------------------|
| Einbaulage | | beliebig, vorzugsweise senkrecht |
| Nettogewicht | g | 456 |

Umgebungsbedingungen

| | | |
|--------------------------------|----|---------------------------------------|
| Umgebungstemperatur | | |
| • minimal | °C | -5 |
| • maximal | °C | 40 |
| • während Lagerung / Anmerkung | | Luftfeuchte 90% bei 20°C |
| Umweltkategorie | | -20 bis +50 bei 95% relativer Feuchte |

Approbationen Zertifikate

Betriebsmittelkennzeichen

| | |
|------------------------|---|
| • gemäß DIN EN 61346-2 | F |
| • gemäß DIN EN 81346-2 | F |

allgemeine Produktzulassung

Konformitätserklärung

Prüfbescheinigungen



KEMA



VDE



EG-Konf.

[spezielle Prüfbescheinigungen](#)

[Typprüfbescheinigung/Werkszeugnis](#)

[n](#)

Prüfbescheinigungen

Schiffbau

sonstiges

[sonstig](#)

[sonstig](#)



GL

Weitere Informationen

Information- and Downloadcenter (Kataloge, Broschüren,...)

<http://www.siemens.de/lowvoltage/kataloge>

Industry Mall (Online-Bestellsystem)

<https://eb.automation.siemens.com/mall/de/WW/Catalog/Product/3NA7220>

Service&Support (Handbücher, Betriebsanleitungen, Zertifikate, Kennlinien, FAQs,...)

<http://support.automation.siemens.com/WW/view/de/3NA7220/all>

Bilddatenbank (Produktfotos, 2D-Maßzeichnungen, 3D-Modelle, Geräteschaltpläne, ...)

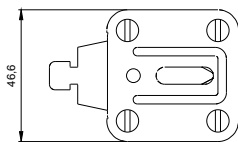
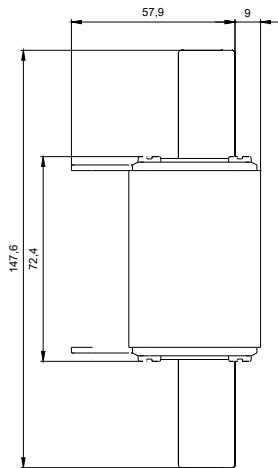
http://www.automation.siemens.com/bilddb/cax_de.aspx?mfb=3NA7220

CAX-Online-Generator

<http://www.siemens.com/cax>

Ausschreibungstexte (Leistungsverzeichnisse)

<http://ausschreibungstexte.siemens.com/tiplv>



letzte Änderung:

27.11.2015