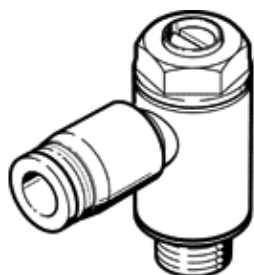
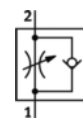


Drossel-Rückschlagventil GRLA-3/8-QS-10-D

Teilenummer: 193151

FESTO



Datenblatt

Merkmal	Werte
Ventilfunktion	Abluft-Drossel-Rückschlagfunktion
Pneumatischer Anschluss 1	QS-10
Pneumatischer Anschluss 2	G3/8
Einstellelement	Schlitzschraube
Befestigungsart	einschraubbar
Normalnenndurchfluss in Drosselrichtung	900 l/min
Normalnenndurchfluss in Rückschlagrichtung	540 ... 975 l/min
Betriebsdruck	0,2 ... 10 bar
Umgebungstemperatur	-10 ... 60 °C
Zulassung	Germanischer Lloyd
Einbaulage	beliebig
Normaldurchfluss in Drosselrichtung 6 → 0 bar	1.400 l/min
Normaldurchfluss in Rückschlagrichtung 6 → 0 bar	1160 ... 1620 l/min
Betriebsmedium	Druckluft nach ISO 8573-1:2010 [7:4:4]
Hinweis zum Betriebs- und Steuermedium	Geölter Betrieb möglich (im weiteren Betrieb erforderlich)
Mediumstemperatur	-10 ... 60 °C
Max. Anziehdrehmoment	15 Nm
Produktgewicht	60 g
Werkstoffinformation Einschraubzapfen	Aluminium-Knetlegierung
Werkstoffhinweis	RoHS konform
Werkstoffinformation Dichtungen	NBR
Werkstoffinformation Lösering	POM
Werkstoffinformation Regulierschraube	Messing
Werkstoffinformation Schwenkanschluss	Zink-Druckguss chromatiert