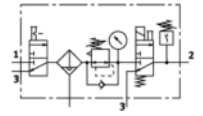
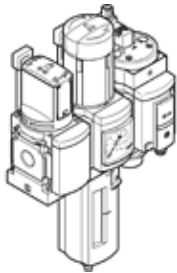


Wartungsgeräte-Kombination MSB6-1/2:C3:J1:D14-WP

Teilenummer: 8025359

★ Standard-Programm

FESTO



Datenblatt

| Merkmal | Werte |
|--|--|
| Baugröße | 6 |
| Baureihe | MS |
| Betätigungssicherung | Drehknopf mit Arretierung mit Zubehör schließbar |
| Einbaulage | senkrecht +/- 5° |
| Filterfeinheit | 40 µm |
| Kondensatablass | manuell drehend |
| Konstruktiver Aufbau | Einschaltventil Filterregler mit Manometer |
| Reglerfunktion | Ausgangsdruck konstant mit Vordruckkompensation mit Sekundärentlüftung mit Rückstromverhalten |
| Schalenschutz | Kunststoffschutzkorb |
| Druckanzeige | mit Manometer |
| Betriebsdruck | 0,8 ... 18 bar |
| Druckregelbereich | 0,5 ... 10 bar |
| Normalnennndurchfluss | 4.000 l/min |
| Betriebsmedium | Druckluft nach ISO 8573-1:2010 [7:4:4] Inerte Gase |
| Hinweis zum Betriebs- und Steuermedium | Geölter Betrieb möglich (im weiteren Betrieb erforderlich) |
| Korrosionsbeständigkeitsklasse KBK | 2 |
| Lagertemperatur | -10 ... 60 °C |
| Luftreinheitsklasse am Ausgang | Druckluft nach ISO 8573-1:2010 [7:4:4] |
| Mediumstemperatur | 5 ... 60 °C |
| Umgebungstemperatur | 0 ... 50 °C |
| Produktgewicht | 2.000 g |
| Befestigungsart | mit Zubehör |
| Pneumatischer Anschluss 1 | G1/2 |
| Pneumatischer Anschluss 2 | G1/2 |
| Pneumatischer Anschluss 3 | G1/2 |
| Werkstoffinformation Gehäuse | Aluminium-Druckguss |
| Werkstoffinformation Schale | PC |