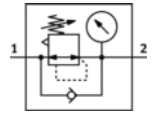
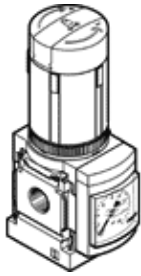


Druckregelventil MS4-LR-1/4-D5-AS

Teilenummer: 529415

FESTO



Datenblatt

| Merkmal | Werte |
|--|--|
| Baugröße | 4 |
| Baureihe | MS |
| Betätigungssicherung | Drehknopf mit Arretierung mit Zubehör schließbar |
| Einbaulage | beliebig |
| Konstruktiver Aufbau | direktgesteuertes Membranregelventil |
| Reglerfunktion | Ausgangsdruck konstant mit Sekundärentlüftung mit Rückstromverhalten |
| Druckanzeige | mit Manometer |
| Betriebsdruck | 0,8 ... 14 bar |
| Druckregelbereich | 0,3 ... 4 bar |
| Max. Druckhysterese | 0,25 bar |
| Normalnenndurchfluss | 2.100 l/min |
| Betriebsmedium | Druckluft nach ISO 8573-1:2010 [7:4:4] Inerte Gase |
| Hinweis zum Betriebs- und Steuermedium | Geölter Betrieb möglich (im weiteren Betrieb erforderlich) |
| Korrosionsbeständigkeitsklasse KBK | 2 |
| Lagertemperatur | -10 ... 60 °C |
| Mediumstemperatur | -10 ... 60 °C |
| Umgebungstemperatur | -10 ... 60 °C |
| Produktgewicht | 225 g |
| Befestigungsart | wahlweise: Fronttafeleinbau Leitungseinbau mit Zubehör |
| Pneumatischer Anschluss 1 | G1/4 |
| Pneumatischer Anschluss 2 | G1/4 |
| Werkstoffhinweis | RoHS konform |
| Werkstoffinformation Anschlussplatte | Aluminium-Druckguss |
| Werkstoffinformation Bedienteil | POM PA |
| Werkstoffinformation Dichtungen | NBR |
| Werkstoffinformation Gehäuse | Aluminium-Druckguss |
| Werkstoffinformation Membran | NBR |