

GEHAEUSE FUER BEFEHLSGERAETE, 22MM, RUND,
 GEHAEUSEMATERIAL METALL, GEHAEUSEOBERTEIL GRAU, 4
 BEFEHLSSTELLEN, OHNE BESTUECKUNG, VERTIEFUNG FUER
 SCHILDER, BODENBEFESTIGUNG, OBEN UND UNTEN JE 1 X
 M25



Abbildung ähnlich

| | |
|-------------------------|--------------------------|
| Produkt-Markename | SIRIUS ACT |
| Produkt-Bezeichnung | Befehls- und Meldegeräte |
| Ausführung des Produkts | Gehäuse für Aufbau |

| Gehäuse: | |
|------------------------------|---------------------------------------|
| Ausführung des Gehäuses | mit Vertiefung für Bezeichnungsschild |
| Form der Gehäusefront | rechteckig |
| Material des Gehäuses | Metall |
| Anzahl der Befehlsstellen | 4 |
| Produktbestandteil | |
| • Schutzkragen | Nein |
| Farbe | |
| • des Gehäuseoberteils | grau |
| Befestigungsart des Gehäuses | senkrecht / waagrecht |

| Allgemeine technische Daten: | |
|--|-----------------------------|
| Schutzart IP | IP66, IP67, IP69(IP69K) |
| Schutzart NEMA | NEMA 1, 2, 3, 3R, 4, 4X, 12 |
| Schockfestigkeit | |
| • für Bahnanwendungen gemäß DIN EN 61373 | Kategorie 1, Klasse B |
| Schwingfestigkeit | |

• für Bahnanwendungen gemäß DIN EN 61373

Kategorie 1, Klasse B

Mechanische Daten:

Ausführung der Kabeleinführung ohne

Einbau/ Befestigung/ Abmessungen:

| | |
|--|---------|
| Höhe | 199 mm |
| Breite | 85 mm |
| Tiefe | 64 mm |
| Einbaudurchmesser | 22,3 mm |
| positive Toleranz des Einbaudurchmessers | 0,4 mm |

Approbationen/Zertifikate

allgemeine Produktzulassung

Konformitätserklärung

Prüfbescheinigungen



CSA



UL



VDE



EG-Konf.

[Werksbescheinigungen](#)

Prüfbescheinigungen

sonstiges

[spezielle](#)

[Bestätigungen](#)

[Prüfbescheinigungen](#)

[n](#)

Weitere Informationen

Information- and Downloadcenter (Kataloge, Broschüren,...)

<http://www.siemens.de/industrial-controls/catalogs>

Industry Mall (Online-Bestellsystem)

<https://mall.industry.siemens.com/mall/de/de/Catalog/product?mlfb=3SU18540AA000AB1>

CAX-Online-Generator

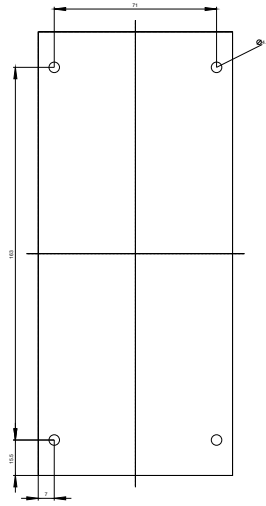
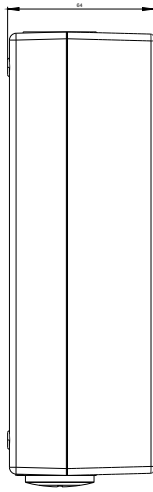
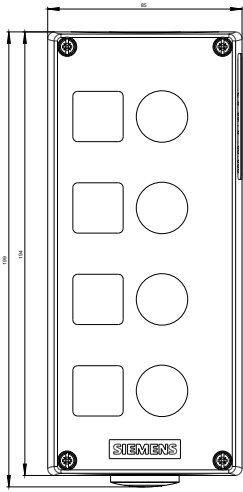
<http://support.automation.siemens.com/WW/CAXorder/default.aspx?lang=de&mlfb=3SU18540AA000AB1>

Service&Support (Handbücher, Betriebsanleitungen, Zertifikate, Kennlinien, FAQs,...)

<https://support.industry.siemens.com/cs/ww/de/ps/3SU18540AA000AB1>

Bilddatenbank (Produktfotos, 2D-Maßzeichnungen, 3D-Modelle, Geräteschaltpläne, EPLAN Makros, ...)

http://www.automation.siemens.com/bilddb/cax_de.aspx?mlfb=3SU18540AA000AB1&lang=de



letzte Änderung:

06.06.2016