

ZWEIHAND-BEDIENPULT FUER BEFEHLSGERAETE, 22MM, RUND, GEHAUSEMATERIAL KUNSTSTOFF, GEHAUSEOBERTEIL GRAU, 3 BEFEHLSSTELLEN KUNSTSTOFF, 8 ZUSAETZLICHE SOLLBOHRUNGEN FUER 22 MM-BEFEHLSGERAETE 2 PILZDRUCKTASTER SCHWARZ 40MM, 2 X 1S+1OE, SCHRAUBANSCHLUSS, 1 NOT-HALT ROT, 40MM, 2OE, SCHRAUBANSCHLUSS, FRONTBEFESTIGUNG, MIT KABELDURCHBRUECHEN FUER METRISCHE VERSCHRAUBUNGEN



Abbildung ähnlich

Produkt-Markename	SIRIUS ACT
Produkt-Bezeichnung	Befehls- und Meldegeräte
Ausführung des Produkts	Gehäuse
Hersteller-Artikelnummer	<ul style="list-style-type: none"> • des mitgelieferten Kontaktmoduls R2 = 3SU1400-1AA10-1BA0 / L2 = 3SU1400-1AA10-1BA0 / M1 = 3SU1400-1AA10-1CA0 / R1 = 3SU1400-1AA10-1CA0 / L1 = 3SU1400-1AA10-1CA0 / M2 = 3SU1400-1AA10-1CA0 3SU1400-1AA10-1CA0 • des mitgelieferten Kontaktmoduls an der Befehlsstelle A 1 3SU1400-1AA10-1BA0 • des mitgelieferten Kontaktmoduls an der Befehlsstelle A 3 3SU1400-1AA10-1CA0 • des mitgelieferten Kontaktmoduls an der Befehlsstelle B 1 3SU1400-1AA10-1CA0 • des mitgelieferten Kontaktmoduls an der Befehlsstelle B 3 3SU1400-1AA10-1CA0 • des mitgelieferten Kontaktmoduls an der Befehlsstelle C 1 3SU1400-1AA10-1CA0 • des mitgelieferten Kontaktmoduls an der Befehlsstelle C 3 3SU1400-1AA10-1BA0

- des mitgelieferten Halters an der Befehlsstelle A [3SU1550-0AA10-0AA0](#)
- des mitgelieferten Halters an der Befehlsstelle B [3SU1550-0AA10-0AA0](#)
- des mitgelieferten Halters an der Befehlsstelle C [3SU1550-0AA10-0AA0](#)
- des mitgelieferten Betätigers an der Befehlsstelle A [3SU1000-1BD10-0AA0](#)
- des mitgelieferten Betätigers an der Befehlsstelle B [3SU1000-1HB20-0AA0](#)
- des mitgelieferten Betätigers an der Befehlsstelle C [3SU1000-1BD10-0AA0](#)
- des mitgelieferten Leergehäuses [3SU1803-3AA00-0AA1](#)
- der mitgelieferten Zubehörs an der Befehlsstelle B [3SU1900-0BB31-0AT0](#)

Gehäuse:

Ausführung des Gehäuses	Zweihandbedienpult mit Standardbestückung
Material des Gehäuses	Kunststoff
Anzahl der Befehlsstellen	3
Farbe	
• des Gehäuseoberteils	grau
Lieferzustand	
• als Bausatz	Nein
• vorverdrahtet auf Klemmleiste	Nein
Befestigungsart des Gehäuses	waagrecht

Betätigungselement:

Ausführung des Betätigungselements	A = Pilzdrucktaster / B = NOT-HALT Pilzdrucktaster / C = Pilzdrucktaster
Funktionsweise des Betätigungselements	A= tastend / B= verrastend / C= tastend
Produktausstattung	
• Schaltsperre	Nein
• gestuft schaltend	Nein
Farbe	
• des Betätigungselements	A = schwarz / B = rot / C = schwarz
Material des Betätigungselements	Kunststoff
Form des Betätigungselements	rund
Anzahl der Kontaktmodule	6
Art der Entriegelung	A= ohne / B= Dreh-Entriegelung / C= ohne

Frontring:

Produktbestandteil Frontring	Ja
Material des Frontrings	Kunststoff
Farbe des Frontrings	schwarz

Halter:

Material des Halters	Kunststoff
-----------------------------	------------

Allgemeine technische Daten:

Produktfunktion <ul style="list-style-type: none">• Zwangsöffnung• NOT-AUS-Funktion• NOT-HALT-Funktion	Ja Ja Ja
Produktbestandteil <ul style="list-style-type: none">• Standfuß	Nein
Schutzart IP	IP66
Schutzart NEMA	NEMA 1, 4X (indoor use only), 12, 13
Schockfestigkeit <ul style="list-style-type: none">• gemäß IEC 60068-2-27	Sinushalbwelle 50g / 11 ms
Schwingfestigkeit <ul style="list-style-type: none">• gemäß IEC 60068-2-6	10 ... 500 Hz: 5g
Betriebsmittelkennzeichen <ul style="list-style-type: none">• gemäß DIN EN 61346-2• gemäß DIN EN 81346-2	S S
Dauerstrom des Leitungsschutzschalters C-Charakteristik	10 A; für einen Kurzschlussstrom kleiner 400 A
Dauerstrom des DIAZED-Sicherungseinsatzes flink	10 A
Dauerstrom des DIAZED-Sicherungseinsatzes gG	10 A

Hilfsstromkreis:

Ausführung des Kontakts der Hilfskontakte	Silberlegierung
Anzahl der Öffner <ul style="list-style-type: none">• für Hilfskontakte	4
Anzahl der Schließer <ul style="list-style-type: none">• für Hilfskontakte	2
Anzahl der Wechsler <ul style="list-style-type: none">• für Hilfskontakte	0

Anschlüsse/ Klemmen:

Ausführung des elektrischen Anschlusses am Gehäuse	Leitungsführung hinten 2 x M25
---	--------------------------------

Umgebungsbedingungen:

Umgebungstemperatur <ul style="list-style-type: none">• während Betrieb• während Lagerung	-25 ... +70 °C -40 ... +80 °C
Umweltkategorie während Betrieb gemäß IEC 60721	3M6, 3S2, 3B2, 3C3, 3K6 (bei relativer Luftfeuchtigkeit von 10 ... 95%, keine Betauung im Betrieb erlaubt für alle Geräte hinter der Fronttafel)

Einbau/ Befestigung/ Abmessungen:

Befestigungsart	Frontplattenbefestigung
• der Module und Zubehör	
Höhe	185,3 mm
Breite	469,2 mm
Tiefe	137,4 mm

Zubehör:	
Anzahl der Unterlegschilder	1
Kennzeichnung des Unterlegschildes	NOT-HALT
Farbe des Unterlegschildes	gelb

Approbationen/Zertifikate

allgemeine Produktzulassung	Konformitätserklärung	Prüfbescheinigungen
------------------------------------	------------------------------	----------------------------



CCC



UL



VDE



EG-Konf.

[Werksbescheinigungen](#)

Prüfbescheinigungen	Schiffbau	sonstiges
----------------------------	------------------	------------------

[spezielle Prüfbescheinigungen](#)



ABS



PRS



RMRS

[Bestätigungen](#)

Weitere Informationen

Information- and Downloadcenter (Kataloge, Broschüren,...)

<http://www.siemens.de/industrial-controls/catalogs>

Industry Mall (Online-Bestellsystem)

<https://mall.industry.siemens.com/mall/de/de/Catalog/product?mlfb=3SU18033NB001AE1>

CAX-Online-Generator

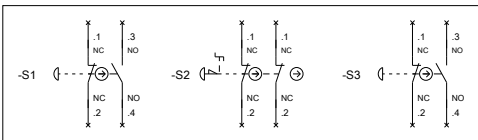
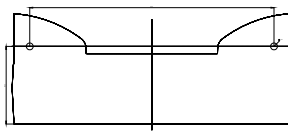
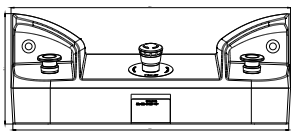
<http://support.automation.siemens.com/WW/CAXorder/default.aspx?lang=de&mlfb=3SU18033NB001AE1>

Service&Support (Handbücher, Betriebsanleitungen, Zertifikate, Kennlinien, FAQs,...)

<https://support.industry.siemens.com/cs/ww/de/ps/3SU18033NB001AE1>

Bilddatenbank (Produktfotos, 2D-Maßzeichnungen, 3D-Modelle, Geräteschaltpläne, EPLAN Makros, ...)

http://www.automation.siemens.com/bilddb/cax_de.aspx?mlfb=3SU18033NB001AE1&lang=de



SIEMENS

3SU18.3.NB0_01_4_IEC.DXF

letzte Änderung:

06.06.2016