

DRUCKTASTER, 22MM, RUND, METALL, HOCHGLANZ,
SCHWARZ, DRUCKKNOPF, FLACH TASTEND



Abbildung ähnlich

| | |
|--|------------------------------------|
| Produkt-Markename | SIRIUS ACT |
| Produkt-Bezeichnung | Befehls- und Meldegeräte |
| Ausführung des Produkts | Drucktaster |
| Gehäuse: | |
| Anzahl der Befehlsstellen | 1 |
| Betätigungselement: | |
| Ausführung des Betätigungselements | Drucktaster mit flachem Druckknopf |
| Funktionsweise des Betätigungselements | tastend |
| Produkterweiterung optional Leuchtmittel | Nein |
| Farbe | |
| • des Betätigungselements | schwarz |
| Material des Betätigungselements | Kunststoff |
| Form des Betätigungselements | rund |
| Außendurchmesser des Betätigungselements | 29,5 mm |
| Art der Entriegelung | ohne |
| Frontring: | |
| Produktbestandteil Frontring | Ja |
| Ausführung des Frontrings | Standard |

| | |
|--------------------------------|------------------|
| Material des Frontrings | Metall hochglanz |
| Farbe des Frontrings | silber |

Allgemeine technische Daten:

| | |
|--|-----------------------------|
| Schutzart IP | IP66, IP67, IP69(IP69K) |
| Schutzart NEMA | NEMA 1, 2, 3, 3R, 4, 4X, 12 |
| Schockfestigkeit | Sinushalbwelle 50g / 11 ms |
| <ul style="list-style-type: none"> gemäß IEC 60068-2-27 | |
| Schwingfestigkeit | 10 ... 500 Hz: 5g |
| <ul style="list-style-type: none"> gemäß IEC 60068-2-6 | |
| Schalzhäufigkeit maximal | 3 600 1/h |
| mechanische Lebensdauer (Schaltspiele) | 10 000 000 |
| <ul style="list-style-type: none"> typisch | |
| Betriebsmittelkennzeichen | S |
| <ul style="list-style-type: none"> gemäß DIN EN 61346-2 | |
| <ul style="list-style-type: none"> gemäß DIN EN 81346-2 | S |

Umgebungsbedingungen:

| | |
|--|---|
| Umgebungstemperatur | -25 ... +70 °C |
| <ul style="list-style-type: none"> während Betrieb | |
| <ul style="list-style-type: none"> während Lagerung | -40 ... +80 °C |
| Umweltkategorie während Betrieb gemäß IEC 60721 | 3M6, 3S2, 3B2, 3C3, 3K6 (bei relativer Luftfeuchtigkeit von 10 ... 95%) |

Einbau/ Befestigung/ Abmessungen:

| | |
|---|---------|
| Höhe | 29,5 mm |
| Breite | 29,5 mm |
| Form der Einbauöffnung | rund |
| Einbaudurchmesser | 22,3 mm |
| positive Toleranz des Einbaudurchmessers | 0,4 mm |
| Einbauhöhe | 11 mm |
| Einbaubreite | 29,5 mm |
| Einbautiefe | 24,3 mm |

Approbationen/Zertifikate

| allgemeine Produktzulassung | Konformitätserklärung | Prüfbescheinigungen |
|-----------------------------|-----------------------|---------------------|
|-----------------------------|-----------------------|---------------------|



[Werksbescheinigung](#)

[spezielle Prüfbescheinigungen](#)

sonstiges

[Bestätigungen](#)

Weitere Informationen

Information- and Downloadcenter (Kataloge, Broschüren,...)

<http://www.siemens.de/industrial-controls/catalogs>

Industry Mall (Online-Bestellsystem)

<https://mall.industry.siemens.com/mall/de/de/Catalog/product?mlfb=3SU10500AB100AA0>

CAX-Online-Generator

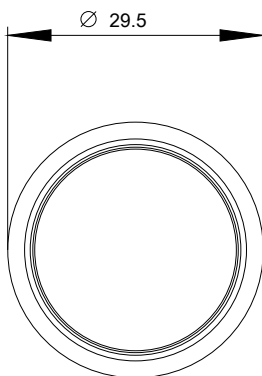
<http://support.automation.siemens.com/WW/CAXorder/default.aspx?lang=de&mlfb=3SU10500AB100AA0>

Service&Support (Handbücher, Betriebsanleitungen, Zertifikate, Kennlinien, FAQs,...)

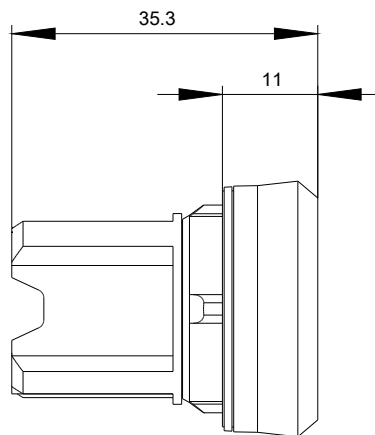
<https://support.industry.siemens.com/cs/ww/de/ps/3SU10500AB100AA0>

Bilddatenbank (Produktfotos, 2D-Maßzeichnungen, 3D-Modelle, Geräteschaltpläne, EPLAN Makros, ...)

http://www.automation.siemens.com/bilddb/cax_de.aspx?mlfb=3SU10500AB100AA0&lang=de



letzte Änderung:



06.06.2016