



UEBERLASTRELAIS 1...4 A FUER MOTORSCHUTZ BGR S0,
CLASS 10 SCHUETZANBAU HAUPTSTROMKR.: SCHRAUBANS.
HILFSSTROMKR.: SCHRAUBANS. HAND-AUTOMATIK-RESET

| | |
|--|--|
| Produkt-Markename | SIRIUS |
| Produkt-Bezeichnung | Elektronisches Überlastrelais |
| Allgemeine technische Daten: | |
| Baugröße des Schützes kombinierbar firmenspezifisch | S0 |
| Verlustwirkleistung gesamt typisch | 0,1 W |
| Isolationsspannung | 690 V |
| • bei Verschmutzungsgrad 3 Bemessungswert | |
| Stoßspannungsfestigkeit Bemessungswert | 6 kV |
| Schutzart IP | IP20 |
| • frontseitig | |
| • der Anschlussklemme | IP20 |
| Schwingfestigkeit | 1-6 Hz, 15 mm; 6-500 Hz, 20 m/s ² ; 10 Zyklen |
| Zuordnungsart | 2 |
| Zündschutzart | II (2) G [Ex e] [Ex d] [Ex px] II (2) D [Ex t] [Ex p] |
| Betriebsmittelkennzeichen | F |
| • gemäß DIN EN 61346-2 | |
| • gemäß DIN EN 81346-2 | F |
| Umgebungsbedingungen: | |
| Aufstellungshöhe bei Höhe über NN maximal | 2 000 m |
| Umgebungstemperatur | -25 ... +60 °C |
| • während Betrieb | |
| • während Lagerung | -40 ... +80 °C |
| • während Transport | -40 ... +80 °C |
| relative Luftfeuchte während Betrieb | 95 % |

| Hauptstromkreis: | |
|---|--------------|
| Polzahl für Hauptstromkreis | 3 |
| einstellbarer Ansprechwert Strom des stromabhängigen Überlastauslösers | 1 ... 4 A |
| Betriebsspannung | 690 V |
| • bei AC-3 Bemessungswert maximal | |
| Betriebsfrequenz Bemessungswert | 50 ... 60 Hz |
| Betriebsstrom | 4 A |
| • bei AC-3 — bei 400 V Bemessungswert | |

| Hilfsstromkreis: | |
|--|---|
| Anzahl der Öffner | 1 für die Abschaltung des Schützes |
| • für Hilfskontakte — Anmerkung | |
| Anzahl der Schließer | 1 für die Meldung "ausgelöst" |
| • für Hilfskontakte — Anmerkung | |
| Anzahl der Wechsler | 0 |
| Ausführung des Hilfsschalters | integriert |
| Betriebsstrom der Hilfskontakte bei AC-15 | 4 A 4 A 4 A 4 A 3 A |
| • bei 24 V | |
| • bei 110 V | |
| • bei 120 V | |
| • bei 125 V | |
| • bei 230 V | |
| Betriebsstrom der Hilfskontakte bei DC-13 | 2 A 0,55 A 0,3 A 0,3 A 0,11 A |
| • bei 24 V | |
| • bei 60 V | |
| • bei 110 V | |
| • bei 125 V | |
| • bei 220 V | |

| Schutz-/ Überwachungsfunktion: | |
|---|--------------|
| Auslöseklasse | CLASS 10 |
| Ausführung des Überlastauslösers | elektronisch |

| UL/CSA Bemessungsdaten: | |
|--|-------------|
| Kontaktbelastbarkeit der Hilfskontakte gemäß UL | B600 / R300 |

| Kurzschluss: | |
|--|--|
| Ausführung des Sicherungseinsatzes | |
| • für Kurzschlusschutz des Hauptstromkreises | |

- erforderlich
- für Kurzschlusschutz des Hilfsschalters erforderlich

Sicherung gG: 20 A

Sicherung gG: 6 A

Einbau/ Befestigung/ Abmessungen:

| | |
|---|--|
| Einbaulage | beliebig |
| Befestigungsart | Direktanbau |
| Höhe | 87 mm |
| Breite | 45 mm |
| Tiefe | 84 mm |
| einzuhaltender Abstand | |
| <ul style="list-style-type: none"> • bei Reihenmontage <ul style="list-style-type: none"> — vorwärts — rückwärts — aufwärts — abwärts — seitwärts • zu geerdeten Teilen <ul style="list-style-type: none"> — vorwärts — rückwärts — aufwärts — seitwärts — abwärts • zu spannungsführenden Teilen <ul style="list-style-type: none"> — vorwärts — rückwärts — aufwärts — abwärts — seitwärts | <ul style="list-style-type: none"> 0 mm 0 mm 0 mm 0 mm 0 mm 6 mm 0 mm 6 mm 6 mm 6 mm 6 mm 6 mm 6 mm 6 mm 6 mm |

Anschlüsse/ Klemmen:

| | |
|---|--|
| Produktfunktion | |
| <ul style="list-style-type: none"> • abnehmbare Klemme für Hilfs- und Steuerstromkreis | Ja |
| Ausführung des elektrischen Anschlusses | |
| <ul style="list-style-type: none"> • für Hauptstromkreis • für Hilfs- und Steuerstromkreis | <p>Schraubanschluss</p> <p>Schraubanschluss</p> |
| Anordnung des elektrischen Anschlusses für Hauptstromkreis | oben und unten |
| Art der anschließbaren Leiterquerschnitte | |
| <ul style="list-style-type: none"> • für Hauptkontakte <ul style="list-style-type: none"> — eindrätig oder mehrdrätig — feindrätig mit Aderendbearbeitung | <p>1x (1 ... 10 mm²), 2x (1 ... 10 mm²)</p> <p>1x (1 ... 6 mm²), 2 x (1 ... 6 mm²), 1x 10 mm²</p> |

| | |
|--|---|
| • bei AWG-Leitungen für Hauptkontakte | 1x (16 ... 8), 2x (16 ... 8) |
| Art der anschließbaren Leiterquerschnitte | |
| • für Hilfskontakte | |
| — eindrätig oder mehrdrätig | 1x (0,5 ... 4 mm ²), 2x (0,5 ... 1,5 mm ²), 2x (0,75 ... 2,5 mm ²) |
| — feindrätig mit Aderendbearbeitung | 1x (0,5 ... 1,5 mm ²), 2x (0,5 ... 1,5 mm ²), 1x (0,5 ... 2,5 mm ²) |
| • bei AWG-Leitungen für Hilfskontakte | 1x (20 ... 14), 2x (20 ... 14) |

Mechanische Daten:

| | |
|------------------------------------|----|
| Baugröße des Überlastrelais | S0 |
|------------------------------------|----|

Kommunikation/ Protokoll:

| | |
|---|------|
| Protokoll wird unterstützt | |
| • IO-Link-Protokoll | Nein |
| Art der Spannungsversorgung via IO-Link Master | Nein |

Elektromagnetische Verträglichkeit:

| | |
|--|--|
| EMV-Störaussendung | |
| • gemäß IEC 60947-1 | CISPR 11, Umgebung B (Wohnbereich) |
| EMV-Störfestigkeit gemäß IEC 60947-1 | entspricht Schärfegrad 3 |
| leitungsgebundene Störeinkopplung durch Burst gemäß IEC 61000-4-4 | 2 kV (power ports), 1 kV (signal ports) entspricht Schärfegrad 3 |
| leitungsgebundene Störeinkopplung durch Leiter-Erde Surge gemäß IEC 61000-4-5 | 2 kV (line to earth) entspricht Schärfegrad 3 |
| leitungsgebundene Störeinkopplung durch Leiter-Leiter Surge gemäß IEC 61000-4-5 | 1 kV (line to line) entspricht Schärfegrad 3 |
| feldgebundene Störeinkopplung gemäß IEC 61000-4-3 | 10 V/m |
| elektrostatische Entladung gemäß IEC 61000-4-2 | 6 kV Kontaktentladung / 8 kV Luftentladung |

Anzeige:

| | |
|-------------------------------|----------|
| Ausführung der Anzeige | |
| • für Schaltzustand | Schieber |

Approbationen/ Zertifikate:

| | | |
|-----------------------------|--|------------------|
| allgemeine Produktzulassung | EMV (Elektromagnetische Verträglichkeit) | Explosionsschutz |
|-----------------------------|--|------------------|



| | | |
|-----------------------|---------------------|-----------|
| Konformitätserklärung | Prüfbescheinigungen | Schiffbau |
|-----------------------|---------------------|-----------|



[Typprüfbescheinigung/Werkszeugnis](#)

[spezielle Prüfbescheinigungen](#)



| | |
|-----------|-----------|
| Schiffbau | sonstiges |
|-----------|-----------|



[Umweltbestätigung](#)

[Bestätigungen](#)

Weitere Informationen

Information- and Downloadcenter (Kataloge, Broschüren,...)

<http://www.siemens.de/industrial-controls/catalogs>

Industry Mall (Online-Bestellsystem)

<http://www.siemens.com/industrymall>

CAX-Online-Generator

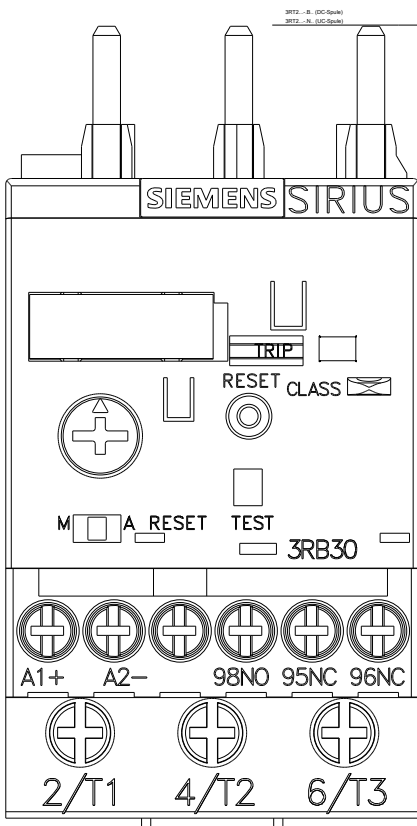
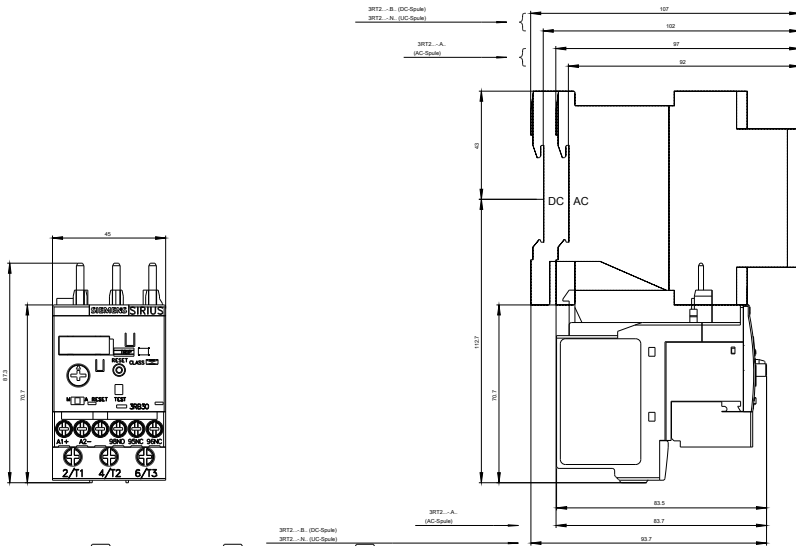
<http://support.automation.siemens.com/WW/CAXorder/default.aspx?lang=de&mfb=3RB30261PB0>

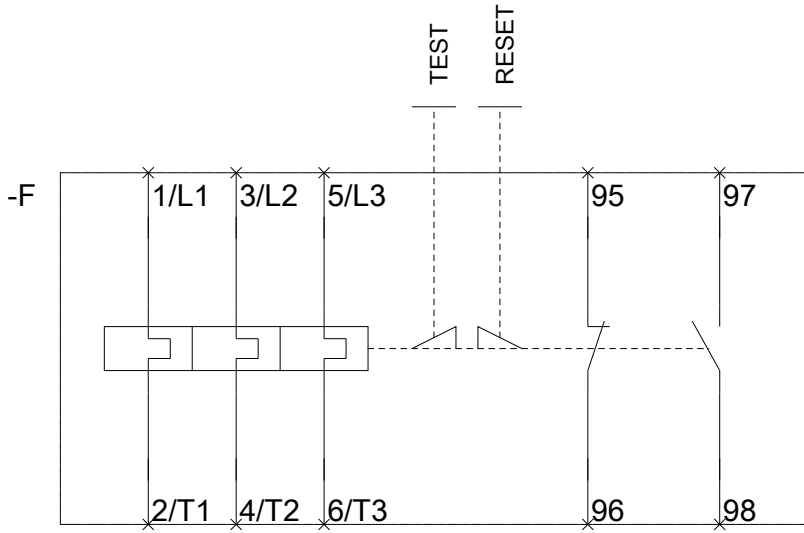
Service&Support (Handbücher, Betriebsanleitungen, Zertifikate, Kennlinien, FAQs,...)

<https://support.industry.siemens.com/cs/ww/de/ps/3RB30261PB0>

Bilddatenbank (Produktfotos, 2D-Maßzeichnungen, 3D-Modelle, Geräteschaltpläne, EPLAN Makros, ...)

http://www.automation.siemens.com/bilddb/cax_de.aspx?mfb=3RB30261PB0&lang=de





letzte Änderung:

29.06.2015