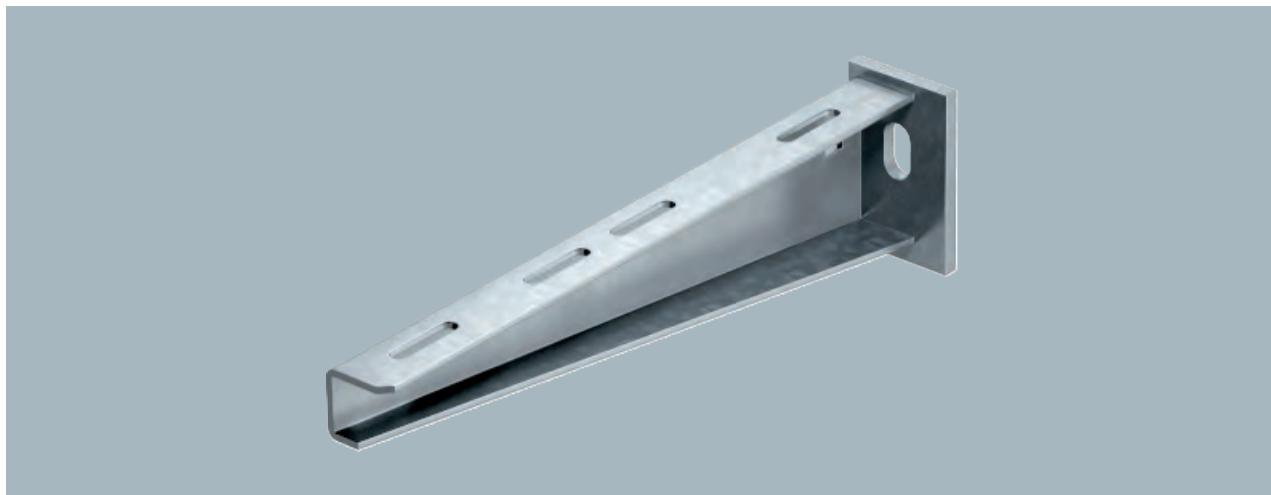


Wand- und Stielausleger AW 30

St Stahl
FT tauchfeuerverzinkt

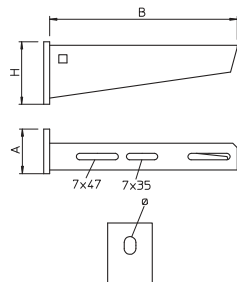


Befestigung des Auslegers am U-Stiel ab der Breite 400 mm mit Sechskantschraube durch beide Holme des Stiels. Bitte dazu die passenden Distanzstücke einsetzen!

Mittelschwerer Wand- und Stielausleger mit angeschweißter Kopfplatte.

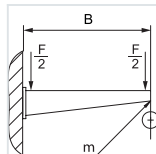
Typ	Breite mm	F in kN	BS	Verp. Stück	Gewicht kg/100 St.	Art.-Nr.
AW 30 11 FT	110	3	🔥	1	22,000	6419704
AW 30 16 FT	160	3		1	33,000	6419712
AW 30 21 FT	210	3	🔥	1	39,300	6419720
AW 30 31 FT	310	3	🔥	1	63,000	6419747
AW 30 41 FT	410	3	🔥	1	89,000	6419763
AW 30 51 FT	510	3		1	129,000	6419798
AW 30 56 FT	560	3		1	148,800	6419844
AW 30 61 FT	610	3		1	158,000	6419828
AW 30 71 FT	710	3		1	207,000	6419836

Abmessungen



Typ	Maß			Loch-Ø mm
	B mm	A mm	H mm	
AW 30 11 FT	110	50	60	11
AW 30 16 FT	160	50	65	11
AW 30 21 FT	210	50	70	13
AW 30 31 FT	310	50	80	13
AW 30 41 FT	410	50	80	13
AW 30 51 FT	510	50	90	13
AW 30 56 FT	560	50	100	13
AW 30 61 FT	610	50	100	13
AW 30 71 FT	710	50	100	13

Belastung



Belastungskennwerte Dübel für Wand- und Stielausleger AW 30 - Wandbefestigung

Prüfling	Kraft F (SWL)	Breite B
AW 30 11 FT	3 kN	110 mm
AW 30 16 FT	3 kN	160 mm
AW 30 21 FT	3 kN	210 mm
AW 30 31 FT	3 kN	310 mm
AW 30 41 FT	3 kN	410 mm
AW 30 51 FT	3 kN	510 mm
AW 30 61 FT	3 kN	610 mm
AW 30 71 FT	3 kN	710 mm

Verformungsmesspunkt m
Nach IEC 61537, Kapitel 10.8.1

Max. Belastung F ges. = Kabelgewicht + Kabelrinne + Ausleger

Belastungskennwerte Dübel für Wand- und Stielausleger AW 30 - Wandbefestigung

Belastung [kN]							
Auslegerbreite [mm]	110	160	210	310	410	510	560
Dübel Typ							
BZ-U 10-10-30/90	2,5	2,1	1,65	1,4	1,1	1	1
BZ 12-15-35/110	3,00	2,65	2,9	2,5	1,9	1,8	1,75

Die Tragfähigkeitsangaben erhöhen sich um ein Vielfaches beim Einsatz im ungerissenen Beton. Die angegebenen Werte basieren auf Beton der Festigkeitsklasse C20/25. Die Einbaubedingungen der DIBt-Zulassung (Dübel) sind zu beachten!