

# Rittal – Das System.

Schneller – besser – überall.

## **Kabelschellen – DK** **7097.220**

Stand : 08.05.2018

SCHALTSCHRÄNKE

STROMVERTEILUNG

KLIMATISIERUNG

IT-INFRASTRUKTUR

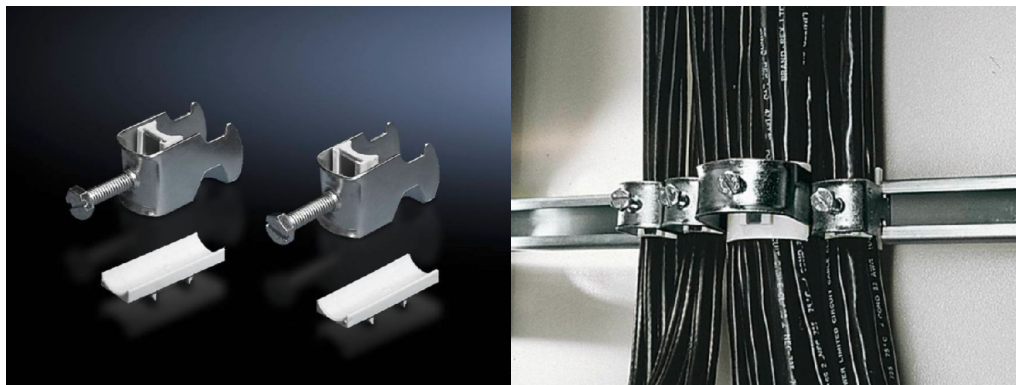
SOFTWARE & SERVICE

FRIEDHELM LOH GROUP



# Kabelschellen für C-Profilschienen – DK 7097.220

erstellt am: 08.05.2018 auf [www.rittal.com/at-de](http://www.rittal.com/at-de)



## Produktbeschreibung

**Beschreibung:** Zur Befestigung der Kabel an den C-Profilschienen.

**Material:** Stahlblech

**Oberfläche:** Verzinkt

**Lieferumfang:** Inkl. Kunststoff-Gegenwanne

## Produktmerkmale

**Kabeleinführung:** Für Kabeldurchmesser: 22 mm - 26 mm

**Verpackungseinheit:** 25 St.

**Gewicht/VE:** 1,1 kg

**EAN:** 4028177193178

**Zolltarifnummer:** 73269098

**ETIM 6.0:** EC000454

**ETIM 5.0:** EC000454

**eCl@ss 8.0/8.1:** 23140202

eCl@ss 7.0/7.1: 27400604

---

eCl@ss 6.0/6.1: 27400604

---

eCl@ss 5.1/5.1.4: 27189224

---

**Produktbeschreibung  
(lang):** DK Kabelschellen, für Ø: 22 - 26 mm

## Ausschreibungstext

---

Kabelschellen 22-26 mm  
Zur Befestigung der Kabel an einer C-Profil-  
schiene. Für Kabeldurchmesser  
22 - 26 mm.  
Material: Stahlblech, verzinkt, chromatiert,  
mit Kunststoff-Gegenwanne.

---