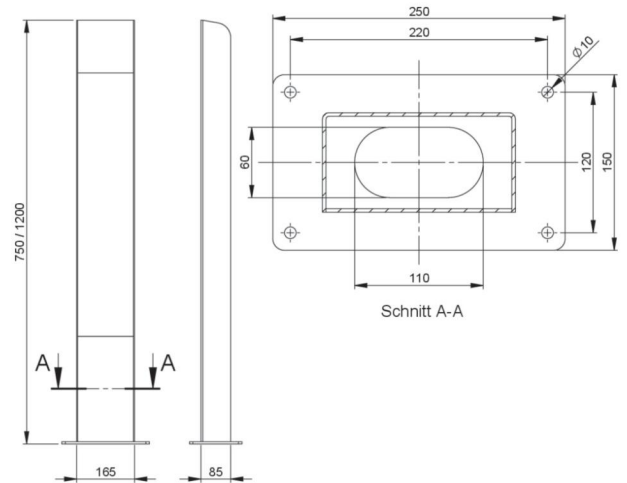


Artikel-Nr.	<b>9081002</b>
Bezeichnung	<b>Energiesäule Stahl PILA BV 32/5 2x16/5 2xSSD 2x9441 E IP54</b>
Langbeschreibung	1xStahlsäule 1200x165x85mm (HxBxT) RAL 7016 IP44 Frontseite Alubleche Natur eloxiert Elektrobereich: 2xVollgummiverteiler Modell STEYREGG IP54 430x79x129 1xM32 Verschraubung unten (Kabeldurchm. 18-25mm PG29) schw. 1xCEE-Steckdose 32A 5p 400V abgesichert d. Vorsicherung Zuleitung 2xCEE-Steckdose 16A 5p 400V abgesichert ü. 1xLS 16A 3p C 2xSK-Steckdose 16A 250V IP54 abgesichert ü. 2xLS 16A 1p C 1xFI 63A/4/0.03A (TYP A 40AT) über alle Ausgänge Leitungsschutzschalter und FI Fabrikat Eaton ÖVE / VDE Verteiler auf Vario-Connector 5polig 10qmm verdrahtet mit Aufbau und Ausführung nach Plan
GTIN (EAN)	9003399293184
Ursprungsland	AT
Zolltarifnummer	85371098
Nettogewicht	18,500 kg
Mindestbestellmenge	1

ETIM 9.0	EC000379
CEE-Steckdose - 16 A	2x16A5p400V
CEE-Steckdose - 32 A	1x32A5p400V
Anzahl der Schutzkontaktsteckdosen CEE 7/3 (Typ F)	2
Absicherung	LS-Schalter
FI-Schutzschalter	FI mit IFN 0,03 A (Standard)
Anzahl der Leitungsschutzschalter	3
Werkstoff des Gehäuses	Stahl
Einspeisung/Anschlussmöglichkeit	1 Leitung (Stichleitung)
Handhabung	Energiepoller
Schutzart (IP)	IP54
Farbe	grau
Höhe	1200 mm
Breite	165 mm
Tiefe	85 mm



<https://www.pcelectric.at/shop/de/?func=detail&artnr=9081002>