

ACT20X ACT20X-HDI-SDO-RNO-S

Weidmüller Interface GmbH & Co. KG
 Klingenbergstraße 16
 D-32758 Detmold
 Germany
 Fon: +49 5231 14-0
 Fax: +49 5231 14-292083
 www.weidmueller.com



Die Trennschaltverstärker ACT20X-HDI-SDO/ 2HDI-2SNO RNO/RNC sind speziell zur Erfassung von NAMUR-Sensor- bzw. digitalen Schaltsignalen aus dem Ex-Bereich Zone 0 geeignet.

Schaltrelais, optional mit Schließer- oder Öffnerkontakt, liefern Ausgangssignale für den sicheren Bereich. Integrierte Alarmkontakte stellen im Störfall Statusmeldungen bereit, die eine schnelle Fehleridentifikation ermöglichen und somit die Anlagenverfügbarkeit erhöhen

Die tragschienenmontierbaren Trennschaltverstärker sind optional in ein- oder zweikanaliger Ausführung lieferbar. Mit 11 mm Baubreite pro Kanal benötigen die Geräte nur wenig Platz im Schaltschrank.

Allgemeine Bestelldaten

Typ	ACT20X-HDI-SDO-RNO-S
Best.-Nr.	8965340000
Ausführung	ACT20X, EX-Signalwandler/-trenner, 1-Kanal Version, Schließer
GTIN (EAN)	4032248784851
VPE	1 Stück

ACT20X ACT20X-HDI-SDO-RNO-S

Weidmüller Interface GmbH & Co. KG
 Klingenbergstraße 16
 D-32758 Detmold
 Germany
 Fon: +49 5231 14-0
 Fax: +49 5231 14-292083
 www.weidmueller.com

Technische Daten

Abmessungen und Gewichte

Breite	22,5 mm	Höhe	117,2 mm
Tiefe	113,6 mm	Nettogewicht	182 g

Temperaturen

Feuchtigkeit	0...95 % (keine Betauung)	Betriebstemperatur	-20 °C...60 °C
Lagertemperatur	-20 °C...85 °C		

Ausfallwahrscheinlichkeit

MTBF	207 Years
------	-----------

Eingang

Typ	eigensicherer Stromkreis	Triggerlevel high	> 2,1 mA
Triggerlevel low	< 1,2 mA	Sensor	NAMUR-Sensor nach EN60947, Schalter mit oder ohne RS, RP
Ausgangssignal bei Drahtbruch	< 0,1 mA, > 6,5 mA	Sensor-Versorgung	8 V DC / 8 mA
Widerstand	RP = 750 Ω / RS = 15kΩ	Eingangswiderstand	1 kΩ
Eingangsfrequenz	0...5 kHz	Impulsdauer	> 0,1 ms

Ausgang

Typ	Relais, 1 Schließer (potentialfrei), Schaltfrequenz 20 Hz, digital, Ausgang = Eingang, direkt oder invers (konfigurierbar)	Schaltfrequenz	0,02 kHz
Nennleistung	≤ 500 VA / 60 W (sicherer Bereich) ≤ 16 VA / 32 W (Zone 2)	Nennschaltspannung	≤ 250 V AC / 30 V DC (sicherer Bereich) ≤ 32 V AC / 32 V DC (Zone 2)
Dauerstrom	≤ 2 A AC/DC (sicherer Bereich, Zone 2 Bereich)		

Alarmausgang

Typ	Relais, 1 Öffner (potentialfrei)	Nennschaltspannung	≤ 125 V AC / 110 V DC (sicherer Bereich) ≤ 32 V AC / 32 V DC (Zone 2)
Dauerstrom	≤ 0,5 A AC / 0,3 A DC (sicherer Bereich), ≤ 0,5 A AC / 1 A DC (Zone 2)	Nennleistung	≤ 62,5 VA / 32 W (sicherer Bereich) ≤ 16 VA / 32 W (Zone 2)

Allgemeine Angaben

Konfiguration	mit FDT/DTM Software, DTM alternativ nutzbar mit PACTware™	Versorgungsspannung	19,2...31,2 V DC
Anschlussart	Schraubanschluss, Abnehmbarer Klemmenblock	NAMUR-Versorgung	8 V DC / 8 mA
Leistungsaufnahme	≤ 3 W (2 Kanäle)	Schutzart	IP 20
Feuchtigkeit	0...95 % (keine Betauung)		

Erstellungs-Datum 28. Mai 2015 10:09:12 MESZ

ACT20X ACT20X-HDI-SDO-RNO-S

Weidmüller Interface GmbH & Co. KG
 Klingenbergstraße 16
 D-32758 Detmold
 Germany
 Fon: +49 5231 14-0
 Fax: +49 5231 14-292083
 www.weidmueller.com

Technische Daten

Isolationskoordination

EMV-Normen	DIN EN 61326	Isolationsspannung	2,6 kV (Eingang / Ausgang)
Bemessungsspannung	300 V		

Daten für Ex- Anwendungen (ATEX)

Spannung U_0	10,6 V DC	Strom I_0	12 mA DC
Leistung P_0	32 mW		

Sicherheitstechnische Basiskenndaten

Gerätetyp	B	Hardware Fehlertoleranz (HFT)	0
T_{proof}	4 Years	Sicherheitskategorie	SIL 2
Ausfallwahrscheinlichkeit PFH	$4.66 \times 10^{-8} h^{-1}$		

Sicherheitstechnische Kenndaten Low demand mode

Average Probability of Failure on Demand ($PF_{D_{avg}}$)	2.04×10^{-4} ($T_{proof} = 1$ year), 4.08×10^{-4} ($T_{proof} = 2$ years), 1.02×10^{-4} ($T_{proof} = 5$ years)
---	---

Anschlussdaten

Anschlussart	Schraubanschluss, Abnehmbarer Klemmenblock	Anzugsdrehmoment, min.	0,4 Nm
Anzugsdrehmoment, max.	0,6 Nm	Klemmbereich, Bemessungsanschluss	2,5 mm ²
Klemmbereich, Bemessungsanschluss, min.	0,5 mm ²	Klemmbereich, Bemessungsanschluss, max.	2,5 mm ²

Bemessungsdaten IECEx/ATEX/cUL

ATEX-Zertifikat	09ATEX0168X.pdf	IECEx-Zertifikat	IECEx certification
Zertifikat-Nr. (ATEX)	KEMA09ATEX0168X	Zertifikat-Nr. (IECEx)	IECExKEM09.0072X

Bemessungsdaten UL

UL Zertifikat	E337701.pdf
---------------	-------------

Klassifikationen

ETIM 3.0	EC002479	ETIM 4.0	EC002479
ETIM 5.0	EC002479	ETIM 6.0	EC002479
UNSPSC	30-21-18-01	eClass 5.1	27-21-01-07
eClass 6.2	27-21-01-07	eClass 7.1	27-21-01-07
eClass 8.1	27-21-01-07	eClass 9.0	27-21-01-07

Produkthinweise

Hinweistext Bestelldaten	CBX200 USB-Konfigurationsadapter - 8978580000
--------------------------	---

Datenblatt

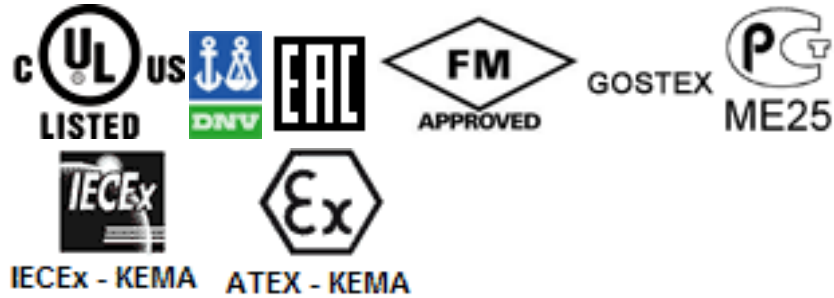
**ACT20X
ACT20X-HDI-SDO-RNO-S**

Weidmüller Interface GmbH & Co. KG
 Klingenbergstraße 16
 D-32758 Detmold
 Germany
 Fon: +49 5231 14-0
 Fax: +49 5231 14-292083
 www.weidmueller.com

Technische Daten

Zulassungen

Zulassungen



ROHS Konform

Ausfallwahrscheinlichkeit

SIL PAPER [SIL certificate](#)
[3D Modell](#)

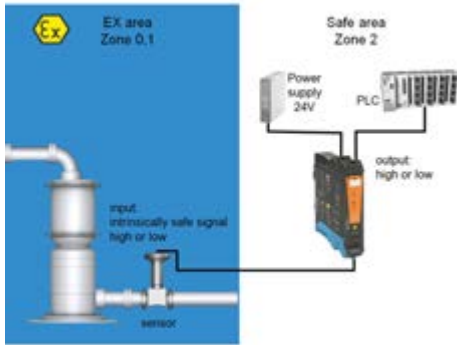
Downloads

Beipackzettel	instruction sheet.pdf
FDT/DTM Software	WI- Manager
Handbuch	Manual ACT20X- Hardware german / english
Handbuch WI Manager	Manual WI-Manager german/english
Kurzanleitung	Quick Start Guide to install FDT/DTM Software
SIL PAPER	SIL certificate
Safety Manual	Manual "functional safety"
Software	Weidmueller DTM-Library
Konformitätserklärung	Declaration of Conformity.pdf
EPLAN	8965340000.ema
3D Modell	

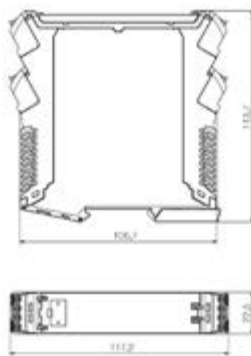
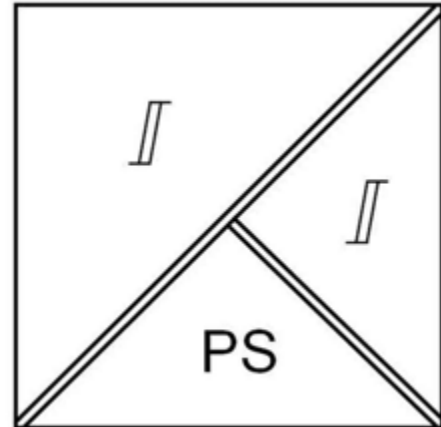
**ACT20X
ACT20X-HDI-SDO-RNO-S**

Weidmüller Interface GmbH & Co. KG
 Klingenbergstraße 16
 D-32758 Detmold
 Germany
 Fon: +49 5231 14-0
 Fax: +49 5231 14-292083
 www.weidmueller.com

Zeichnungen



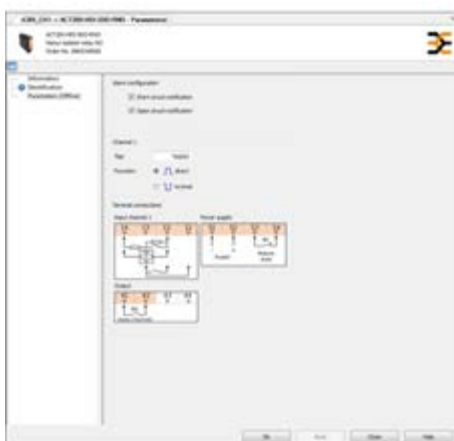
application schematic



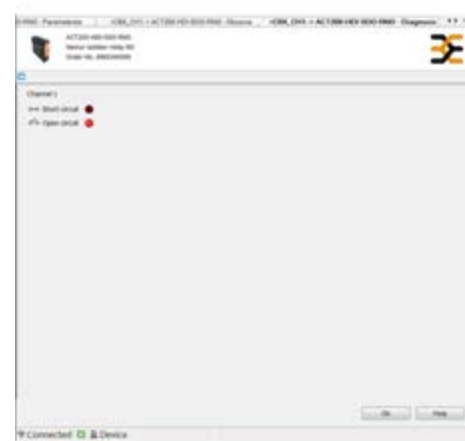
Screenshot configuration with FDT /DTM



screenshot configuration with FDT/DTM software, example



screenshot configuration with FDT/DTM software, example



screenshot diagnosis with FDT/DTM software

**ACT20X
ACT20X-HDI-SDO-RNO-S**

Weidmüller Interface GmbH & Co. KG
 Klingenbergstraße 16
 D-32758 Detmold
 Germany
 Fon: +49 5231 14-0
 Fax: +49 5231 14-292083
 www.weidmueller.com

Zeichnungen

