

Datenblatt - Z4V10H 355-11z

Positionsschalter / 355 Metallgehäuse - EN 50041 mit Betätiger / 355 Stabschwenkhebel 10H



(Die Abbildung kann vom Original abweichen!)

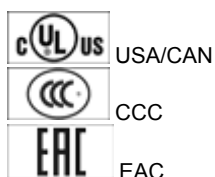
- Metallgehäuse
- große Auswahl an Betätigungselementen
- weitgehend öl- und benzinbeständig
- 66,7 mm x 76 mm x 38 mm
- Sprungschaltung mit konstanter Kontaktkraft bis zum Schaltpunkt
- 3 Leitungseinführungen seitlich M 20 x 1.5
- Betätigungselemente um 4 x 90° umsetzbar
- Befestigungsmaße nach EN 50041
- Schaltpunkte nach EN 50041
- **nur für Positionieraufgaben verwendbar**

Bestelldaten

Produkt-Typbezeichnung	Z4V10H 355-11Z
Artikelnummer	101168154
EAN Code	4030661221007
eCI@ss	27-27-26-01

Zulassung

Zulassung



Sicherheitsbetrachtung

Vorschriften	EN ISO 13849-1
B _{10d} Öffner (NC)	20.000.000
Gebrauchsdauer	20 Jahre
Hinweis	$MTTF_d = \frac{B_{10d}}{0,1 \times n_{op}}$ $n_{op} = \frac{d_{ap} \times h_{cp} \times 3600 \text{ s/h}}{t_{cycle}}$

Allgemeine Daten

Produkt-Name	Z 355 Stabschwenkhebel 10H
--------------	----------------------------

Vorschriften	EN 60947-5-1, BG-GS-ET-15
Richtlinienkonformität (J/N) 	Ja
für Sicherheitsfunktionen geeignet (J/N)	Nein
Werkstoffe	
- Werkstoff des Gehäuses	Aluminium
- Werkstoff des Hebels	Metall
- Werkstoff des Stabes	Kunststoff
- Werkstoff der Kontakte	Silber
Gehäusebeschichtung	lackiert
Gehäusebauform	Normbauform
Gewicht	306 g


Mechanische Daten

Ausführung des elektrischen Anschlusses	Schraubanschluss
Anschlussquerschnitt	
- min. Anschlussquerschnitt	0,75 mm ²
- max. Anschlussquerschnitt	2,5 mm ²
Mechanische Lebensdauer	30.000.000 Schaltspiele
Schalzhäufigkeit	max. 5000 /h
Hinweis	Alle Angaben zum Anschlussquerschnitt verstehen sich einschließlich Aderendhülsen.
Ausführung des Betätigungselements	Stabschwenkhebel
Betätigungsdrehmoment	min. 26 Ncm
Prelldauer	entsprechend der Betätigungsgeschwindigkeit
Umschaltzeit	< 2 ms
Betätigungsgeschwindigkeit bei einem vertikalen Anfahrwinkel von 30°	
- min. Betätigungsgeschwindigkeit	
- max. Betätigungsgeschwindigkeit	2,5 m/s

Umgebungsbedingungen

Umgebungstemperatur	
- min. Umgebungstemperatur	-30 °C
- max. Umgebungstemperatur	+80 °C
Schutzart	IP67

Elektrische Daten

Ausführung des Schaltelementes	Schließer (NO), Öffner (NC)
Schaltprinzip	Sprungschaltglied
- zwangsöffnender Öffner 	
Anzahl der Hilfskontakte	1 St.
Anzahl der Sicherheitskontakte	1 St.
Bemessungsstoßspannungsfestigkeit U _{imp}	6 kV
Bemessungsisolationsspannung U _i	500 V
Thermischer Dauerstrom I _{the}	10 A
Gebrauchskategorie	AC-15: 230 V / 4 A, DC-13: 24 V / 4 A
Bedingter Bemessungs Kurzschlussstrom	1000 A
Kurzschlusschutz	6 A gG D-Sicherung

ATEX

Explosionsschutz-Kategorie für Gas
Explosionsschutz-Kategorie für Staub

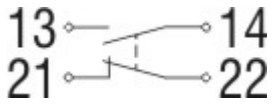
keine
keine

Abmessungen

Abmessungen des Sensors

- Breite des Sensors	66,7 mm
- Höhe des Sensors	111,5 mm (ohne Stab)
- Länge des Sensors	38 mm

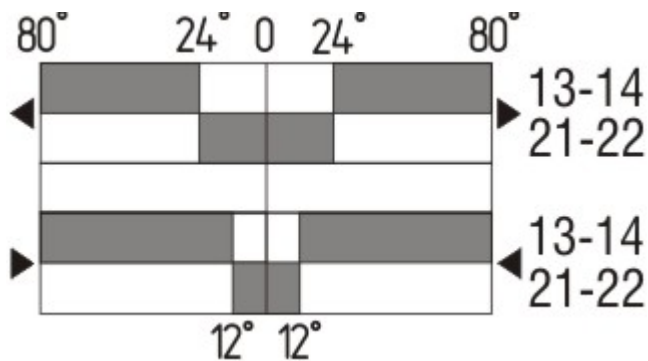
Kontaktbild



Hinweis zum Kontaktbild

- zwangsöffnender Öffnerkontakt
- betätigt
- unbetätigt
- Schließerkontakt
- Öffnerkontakt

Schaltwegdiagramm



Hinweis zum Schaltwegdiagramm

- Kontakt geschlossen
- Kontakt geöffnet
- Einstellbereich
- Rastpunkt
- Zwangsöffnungsweg/- winkel

VS Verstellbereich Schließer

VÖ Verstellbereich Öffner

N Nachlauf

Die dargestellten Schaltwege für die Schließer- und Öffnerkontakte sind auf andere Kontaktkombinationen übertragbar.

Bestellindex

Der Bestellindex wird an die Typenbezeichnung des Schalters angehängt.

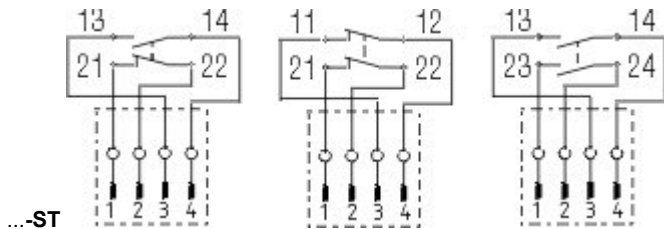
Bestellbeispiel: Z4V10H 355-11z-**1637**

...-**1637**

0,3 µm Kontaktvergoldung

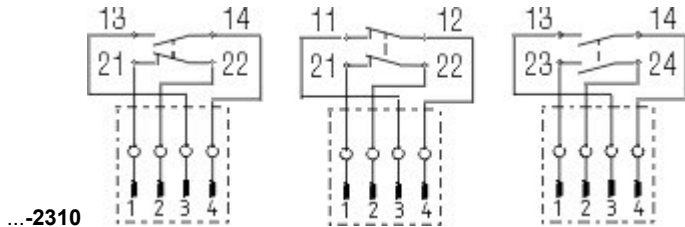
...-**NPT**

Leitungseinführung NPT 1/2"



...ST

M12 Steckeranschluss in A-Codierung
 Bemessungsstoßspannungsfestigkeit U_{imp} : 0,8 kV
 Bemessungsisolationsspannung U_i : 50 V
 Bemessungsbetriebsstrom I_e : AC-15: 50 V / 4 A
 Achtung! Die Ausführungen mit Steckeranschluss dürfen gem. EN 60204-1 nur in PELV-Stromkreisen verwendet werden.



...2310

M12 Steckeranschluss in B-Codierung
 Bemessungsstoßspannungsfestigkeit U_{imp} : 0,8 kV
 Bemessungsisolationsspannung U_i : 50 V
 Bemessungsbetriebsstrom I_e : AC-15: 50 V / 4 A
 Achtung! Die Ausführungen mit Steckeranschluss dürfen gem. EN 60204-1 nur in PELV-Stromkreisen verwendet werden.

...1183

mit Aluminium - Stab

Typenschlüssel

(1)(2) 3(3)5-(4)Z(5)-(6)-(7)-(8)-(9)

(1)

Z

T

(2)

S

R

H

10H

7H

1K

3K

(3)

3

5

(4)

11

02

20

01/01

12

03

(5)

H

UE

(6)

G24

(7)

ohne

NPT

Sprungschaltung

Schleichschaltung

Druckbolzen S

Rollendruckbolzen R

Rollenschwenkhebel H

Stabschwenkhebel 10H

Rollenschwenkhebel 7H

Rollenhebel 1K

Winkelhebel 3K

schmale Bauform

breite Bauform

1 Schließer (NO) / 1 Öffner (NC)

2 Öffner (NC)

2 Schließer (NO) (*Schalter mit 2 Schließerkontakten sind nicht für Sicherheitsaufgaben geeignet*)

1 Öffner (NC) links / 1 Öffner (NC) rechts

1 Schließer (NO) / 2 Öffner (NC)

3 Öffner (NC)

Schleichschaltung mit Staffelung

Schleichschaltung mit Überdeckung

mit LED

Leitungseinführung M20

Leitungseinführung NPT 1/2"

ST	M12 Steckeranschluss in A-Codierung (<i>Achtung! Die Ausführungen mit Steckeranschluss dürfen gem. EN 60204-1 nur in PELV-Stromkreisen verwendet werden.</i>)
ST-2310	M12 Steckeranschluss in B-Codierung (<i>Achtung! Die Ausführungen mit Steckeranschluss dürfen gem. EN 60204-1 nur in PELV-Stromkreisen verwendet werden.</i>)
(8)	
2138	Rollenschwenkhebel 7H für Positionsschalter mit Sicherheitsfunktion
(9)	
1637	Kontaktvergoldung

Dokumente

Betriebsanleitung und Konformitätserklärung (br) 335 kB, 01.03.2017

Code: ace_mrl_zt332-335-336-355_br

Betriebsanleitung und Konformitätserklärung (de) 318 kB, 18.03.2016

Code: mrl_zt332-335-336-355_de

Betriebsanleitung und Konformitätserklärung (it) 329 kB, 25.07.2016

Code: mrl_zt332-335-336-355_it

Betriebsanleitung und Konformitätserklärung (fr) 336 kB, 25.07.2016

Code: mrl_zt332-335-336-355_fr

Betriebsanleitung und Konformitätserklärung (nl) 321 kB, 04.04.2013

Code: mrl_zt332-335-336-355_nl

Betriebsanleitung und Konformitätserklärung (jp) 172 kB, 12.05.2017

Code: mrl_zt332-335-336-355_jp

Betriebsanleitung und Konformitätserklärung (cs) 371 kB, 07.10.2014

Code: mrl_zt332-335-336-355_cs

Betriebsanleitung und Konformitätserklärung (pt) 338 kB, 25.07.2016

Code: mrl_zt332-335-336-355_pt

Betriebsanleitung und Konformitätserklärung (es) 333 kB, 10.02.2017

Code: mrl_zt332-335-336-355_es

Betriebsanleitung und Konformitätserklärung (da) 323 kB, 04.04.2013

Code: mrl_zt332-335-336-355_da

Betriebsanleitung und Konformitätserklärung (en) 352 kB, 18.03.2016

Code: mrl_zt332-335-336-355_en

Betriebsanleitung und Konformitätserklärung (pl) 369 kB, 25.07.2016

Code: mrl_zt332-335-336-355_pl

CCC Zertifikat (en) 187 kB, 03.08.2015

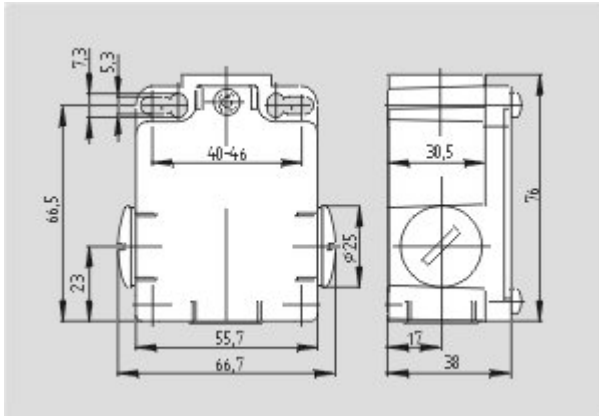
Code: q_347p02

CCC Zertifikat (cn) 166 kB, 03.08.2015

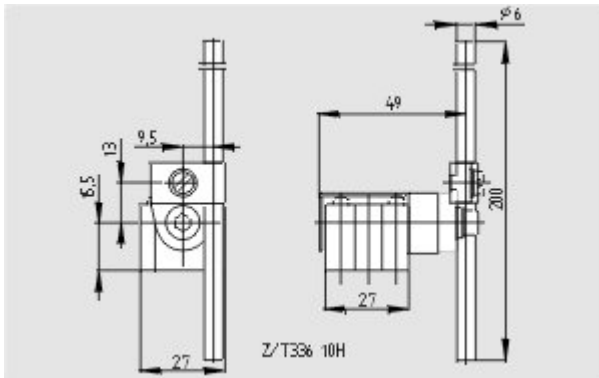
Code: q_347p03

EAC Zertifikat (ru) 844 kB, 05.10.2015

Abbildungen



Maßzeichnung (Grundgerät)



Maßzeichnung (Betätiger)
