



MR 330-11Y-M20-1366

- temperaturbeständige Ausführung (bis 160°C)
- Betätigungsvorsatz nachträglich um 4 x 90° umsetzbar
- Metallgehäuse
- hohe Lebensdauer
- 40 mm x 76 mm x 40 mm (Grundgerät)
- geeignet für geringe Betätigungsgeschwindigkeit
- 1 Leitungseinführung M 20 x 1.5
- silikonfrei
- bewährt im Kraftwerkseinsatz

Daten

Bestelldaten

Produkt-Typbezeichnung	MR 330-11Y-M20-1366
Artikelnummer (Bestellnummer)	101162603
EAN (European Article Number)	4030661199801

Zulassungen - Vorschriften

Zertifikate	CCC EAC
-------------	------------

Allgemeine Daten

Vorschriften	EN 60947-5-1
Wirkprinzip	mechanisch
Werkstoff des Gehäuses	Leichtmetall-Druckguss, lackiert
Werkstoff der Gehäusebeschichtung	lackiert
Werkstoff der Kontakte, elektrisch	Silber
Werkstoff der Rolle	Metall
Bruttogewicht	190 g

Allgemeine Daten - Eigenschaften

Anzahl der Öffner	1
Anzahl der Schließer	1

Sicherheitsbetrachtung - Sicherheitsausgänge

B10d Öffner (NC)	20.000.000 Schaltspiele
------------------	-------------------------

Mechanische Daten

Betätigungselement	Rollendruckbolzen
Mechanische Lebensdauer, minimum	30.000.000 Schaltspiele
Betätigungskraft, minimum	17,5 N
Kontaktöffnungsweite	2 x 0,5 mm
Betätigungsgeschwindigkeit, minimum	1 mm/min
Schaltpunktwiederholgenauigkeit	0,02

Mechanische Daten - Anschlusstechnik

Anschluss, Stecker	Schraubanschluss
Anschlussquerschnitt, minimum	1,5 mm ²
Anschlussquerschnitt, maximum	2,5 mm ²
Hinweis (Anschlussquerschnitt)	Alle Angaben zum Anschlussquerschnitt verstehen sich einschließlich Aderendhülsen.
Aderquerschnitt	13 AWG

Mechanische Daten - Abmessungen

Länge des Sensors	40 mm
Breite des Sensors	40 mm
Höhe des Sensors	116,5 mm
Breite der Rolle	4,6 mm
Durchmesser der Rolle	17,2 mm

Umgebungsbedingungen

Schutzart	IP65 gemäß EN 60529
Umgebungstemperatur, minimum	-30 °C
Umgebungstemperatur, maximum	+160 °C
Schockfestigkeit	50 g / 6 ms

Umgebungsbedingungen - Isolationskennwerte

Bemessungsisolationsspannung U_i	250 V
Bemessungsstoßspannungsfestigkeit U_{imp}	4 kV

Elektrische Daten

Thermischer Dauerstrom	6 A
Spannung, Gebrauchskategorie AC-15	230 VAC
Strom, Gebrauchskategorie AC-15	2,5 A
Schaltelement	Schließer (NO), Öffner (NC)
Hinweis (Schaltelement)	galvanisch getrennte Kontaktbrücken
Schaltprinzip	Sprungschaltglied
Prelldauer, maximum	43.221 ms
Umschaltzeit, maximum	10 ms

Hinweis

Hinweis (Allgemein)	Seitliche Betätigung sollte vermieden werden, da hierdurch die Lebensdauer des Positionsschalters erheblich reduziert wird.
---------------------	---

Typenschlüssel

Produkt-Typbezeichnung:
MR 330-11Y-M20/RMS-(1)

(1)

ohne

Standard

1366

temperaturfeste Ausführung bis +160 °C inkl. 10°
Verzahnung bei Schwenkhebeln

Abbildungen

Produktbild (Katalogeinzelphoto)

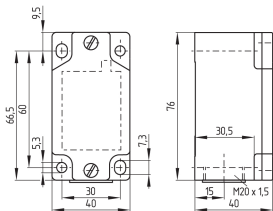


ID: km330f02

| 407,0 kB | .jpg | 152.047 x 347.133 mm - 431 x 984 Pixel - 72
dpi

| 124,0 kB | .png | 74.083 x 168.981 mm - 210 x 479 Pixel - 72
dpi

Maßzeichnung Grundgerät



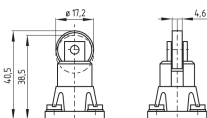
ID: 1m330g01

| 24,6 kB | .cdr |

| 4,0 kB | .png | 74.083 x 51.858 mm - 210 x 147 Pixel - 72 dpi

| 107,3 kB | .jpg | 352.778 x 247.297 mm - 1000 x 701 Pixel -
72 dpi

Maßzeichnung Betätiger



ID: 1m330b02

| 3,2 kB | .png | 74.083 x 51.858 mm - 210 x 147 Pixel - 72 dpi

| 60,8 kB | .jpg | 352.778 x 247.297 mm - 1000 x 701 Pixel - 72
dpi

Funktionsweise



ID: 235rz01

| 15,2 kB | .cdr |

| 149,7 kB | .jpg | 352.778 x 799.394 mm - 1000 x 2266 Pixel -
72 dpi

| 2,9 kB | .png | 74.083 x 167.922 mm - 210 x 476 Pixel - 72 dpi

AVS Schmersal Vertriebs GmbH, Biróstraße 17, A-1230 Wien

Die genannten Daten und Angaben wurden sorgfältig geprüft. Abbildungen können vom Original abweichen.

Weitere technische Daten finden Sie in der Betriebsanleitung. Technische Änderungen und Irrtümer vorbehalten.

Generiert am: 19.10.2021, 09:21