



ZR335-02Z-M20-RMS

- Metallgehäuse
- mit Messingrolle
- Bauform nach EN 50041
- 40,5 mm x 76 mm x 38 mm
- weitgehend öl- und benzinbeständig
- große Auswahl an Betätigungselementen
- Betätigungselemente um 4 x 90° umsetzbar

Daten

Bestelldaten

Produkt-Typbezeichnung	ZR335-02Z-M20-RMS
Artikelnummer (Bestellnummer)	101170902
EAN (European Article Number)	4030661298146

Zulassungen - Vorschriften

Zertifikate	cULus
	CCC
	EAC
	CNCA

Allgemeine Daten

Gehäusebauform	Normbauform
Antriebsform gemäß DIN EN 50041	C
Werkstoff des Gehäuses	Leichtmetall-Druckguss
Werkstoff der Gehäusebeschichtung	lackiert
Werkstoff der Kontakte, elektrisch	Silber
Bruttogewicht	195 g

Allgemeine Daten - Eigenschaften

Sicherheitsfunktionen	Ja
Anzahl der Sicherheitskontakte	2

Sicherheitsbetrachtung

Normen, Vorschriften	BG-GS-ET-15 EN ISO 13849-1 EN 60947-5-1
Gebrauchsdauer	20 Jahre

Sicherheitsbetrachtung - Sicherheitsausgänge

B10d Öffner (NC)	20.000.000 Schaltspiele
------------------	-------------------------

Mechanische Daten

Betätigungselement	Rollendruckbolzen
Mechanische Lebensdauer, minimum	30.000.000 Schaltspiele
Betätigungskraft, minimum	12 N
Betätigungsgeschwindigkeit, maximum	0,5 m/s
Hinweis (Betätigungsgeschwindigkeit)	Betätigungsgeschwindigkeit bei einem vertikalen Anfahrwinkel von 30°
Hinweis (Prelldauer)	Prelldauer entsprechend der Betätigungsgeschwindigkeit

Mechanische Daten - Anschlusstechnik

Anschluss, Stecker	Schraubanschluss
Anschlussquerschnitt, minimum	0,75 mm ²
Anschlussquerschnitt, maximum	2,5 mm ²
Hinweis (Anschlussquerschnitt)	Alle Angaben zum Anschlussquerschnitt verstehen sich einschließlich Aderendhülsen.

Mechanische Daten - Abmessungen

Länge des Sensors	38 mm
Breite des Sensors	40,5 mm
Höhe des Sensors	116,6 mm

Umgebungsbedingungen

Schutzart	IP65 gemäß EN 60529 IP67 gemäß EN 60529
Umgebungstemperatur, minimum	-30 °C
Umgebungstemperatur, maximum	+80 °C

Umgebungsbedingungen - Isolationskennwerte

Bemessungsisolationsspannung U_i	250 V
Bemessungsstoßspannungsfestigkeit U_{imp}	4 kV

Elektrische Daten

Thermischer Dauerstrom	10 A
------------------------	------

Bedingter Bemessungskurzschlussstrom nach EN 60947-5-1	1.000 A
Spannung, Gebrauchskategorie AC-15	230 VAC
Strom, Gebrauchskategorie AC-15	4 A
Spannung, Gebrauchskategorie DC-13	24 VDC
Strom, Gebrauchskategorie DC-13	4 A
Schaltelement	Öffner (NC)
Schaltprinzip	Sprungschaltglied
Schalhäufigkeit	5.000 /h
Umschaltzeit, maximum	2 ms

Typenschlüssel

Produkt-Typbezeichnung:

(1)(2) 3(3)5-(4)Z(5)-(6)-(7)-(8)-(9)

(1)

Z Sprungschaltung

T Schleichschaltung (nicht für AF/S)

(2)

S Druckbolzen S

R Rollendruckbolzen R

H Rollenschwenkhebel H

10H Stabschwenkhebel 10H

7H Rollenschwenkhebel 7H

1K Rollenhebel 1K

3K Winkelhebel 3K

RMS Messingrolle

(3)

3 schmale Bauform

5 breite Bauform

(4)

11 1 Schließer (NO) / 1 Öffner (NC)

02 2 Öffner (NC)

20 2 Schließer (NO) (Schalter mit 2 Schließerkontakten sind nicht für Sicherheitsaufgaben geeignet)

01/01 1 Öffner (NC) links / 1 Öffner (NC) rechts

12 1 Schließer (NO) / 2 Öffner (NC)

03 3 Öffner (NC)

(5)

H Schleichschaltung mit Staffelung

UE Schleichschaltung mit Überdeckung

2272 Spezieller Rollen Bolzen mit Bund

1183 mit Aluminiumstab

1699-1 außenbefindliche Schrauben und Klemmschelle aus nichtrostendem Stahl

(6)

G24 mit LED

(7)

ohne Leitungseinführung M20

NPT Leitungseinführung NPT 1/2"

ST M12 Steckeranschluss in A-Codierung (Achtung! Die Ausführungen mit Steckeranschluss dürfen gem. EN 60204-1 nur in PELV-Stromkreisen verwendet werden.)

ST-2310 M12 Steckeranschluss in B-Codierung (Achtung! Die Ausführungen mit Steckeranschluss dürfen gem. EN 60204-1 nur in PELV-Stromkreisen verwendet werden.)

(8)

2138 Rollenschwenkhebel 7H für Positionsschalter mit Sicherheitsfunktion

(9)

1637 Kontaktvergoldung

Abbildungen

Produktbild (Katalogeinzelphoto)

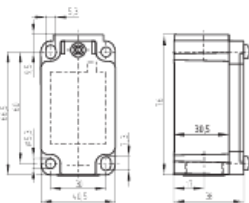


ID: k335rf01

| 488,3 kB | .jpg | 137.583 x 342.194 mm - 390 x 970
Pixel - 72 dpi

| 167,3 kB | .png | 74.083 x 184.15 mm - 210 x 522
Pixel - 72 dpi

Maßzeichnung Grundgerät



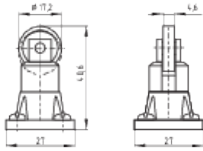
ID: 1-335g01

| 105,8 kB | .jpg | 352.778 x 245.886 mm - 1000 x 697
Pixel - 72 dpi

| 4,5 kB | .png | 74.083 x 51.506 mm - 210 x 146 Pixel
- 72 dpi

| 96,7 kB | .cdr |

Maßzeichnung Betätiger



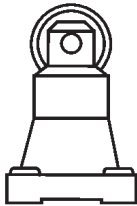
ID: 1r336g01

| 6,6 kB | .png | 74.083 x 52.211 mm - 210 x 148 Pixel
- 72 dpi

| 66,1 kB | .jpg | 352.778 x 248.003 mm - 1000 x 703
Pixel - 72 dpi

| 51,1 kB | .cdr |

Funktionsweise



ID: 235rz01

| 149,7 kB | .jpg | 352.778 x 799.394 mm - 1000 x
2266 Pixel - 72 dpi

| 15,2 kB | .cdr |

| 2,9 kB | .png | 74.083 x 167.922 mm - 210 x 476
Pixel - 72 dpi

K.A. Schmersal GmbH & Co. KG, Möddinghofe 30, D-42279 Wuppertal

Die genannten Daten und Angaben wurden sorgfältig geprüft. Abbildungen können vom Original abweichen. Weitere technische Daten finden Sie in der Betriebsanleitung. Technische Änderungen und Irrtümer vorbehalten.

Generiert am 26.05.2021 12:46:26