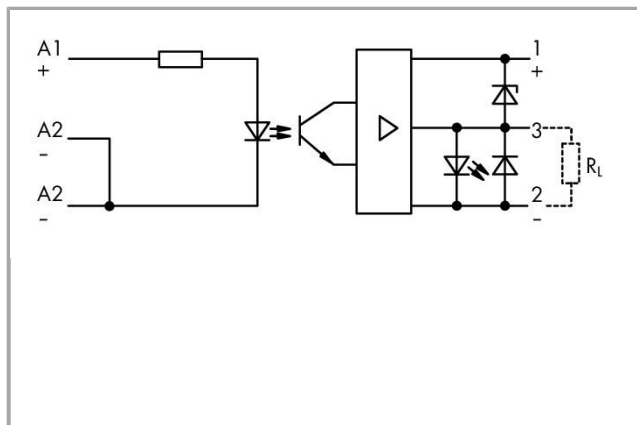


Datenblatt | Artikelnummer: 286-752

Optokopplermodul; Eingangsnennspannung DC 24 V;
Ausgangsspannungsbereich DC 20 ... 30 V; Grenzdauerstrom 0,5 A; 3-Leiter-
Anschluss/plusschaltend; Frequenz 25 kHz; Statusanzeige rot; 15 mm
Baubreite; grau



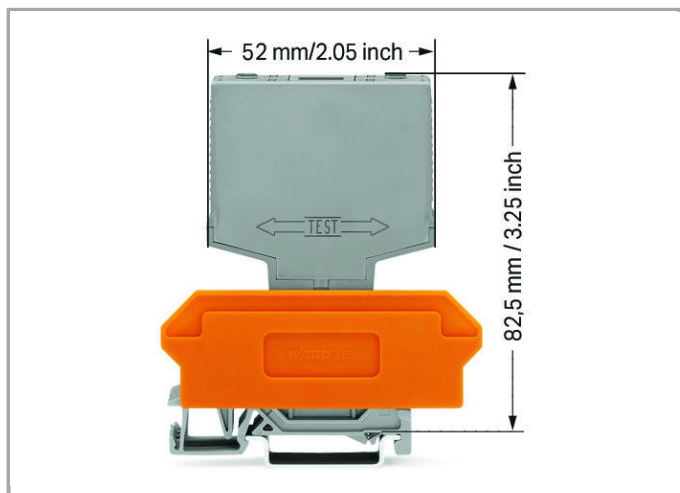
www.wago.com/286-752



RoHS Compliant

[BOMcheck.net](https://www.bomcheck.net)

Farbe: ■



Daten

Technische Daten

Steuerkreis

Eingangsnennspannung U_N	DC 24 V
Eingangsspannungsbereich (1-Pegel)	DC 12 ... 30 V
Eingangsnennstrom bei U_N	15 mA
Eingangsstrombereich	5 ... 20 mA

Lastkreis

Schaltungstyp	3-Leiter-Anschluss plusschaltend
Grenzdauerstrom	0,5 A
Ausgangsspannungsbereich	DC 20 ... 30 V
Spannungsfall am Ausgang max.	\leq DC 1,2 V
Leckstrom bei Nennspannung	\leq 2 μ A
Ausgangsruhestrom (ohne Last) max.	12 mA
Einschaltzeit	\leq 7 μ s
Ausschaltzeit	\leq 15 μ s
Schaltfrequenz	\leq 25 kHz

Signalisierung

Statusanzeige	LED rot
---------------	---------

Sicherheit und Schutz

Verschmutzungsgrad	2
Spannungsfestigkeit Steuer-/Lastkreis (AC, 1 min)	2,5 kV _{eff}

Schutzart	IP20
-----------	------

Geometrische Daten

Breite	15 mm / 0.591 inch
Höhe ab Oberkante Tragschiene	82,5 mm / 3.25 inch
Tiefe	52 mm / 2.047 inch

Mechanische Daten

Montageart	Steckbares Modul für Basisklemmenblöcke
------------	---

Werkstoffdaten

Farbe	grau
Gewicht	17.886 g

Umgebungsbedingungen

Verschmutzungsgrad	3
Umgebungstemperatur (Betrieb bei U_N)	-25 ... 40 °C
Umgebungstemperatur (Lagerung)	-25 ... 40 °C

Normen und Bestimmungen

Normen/Bestimmungen	EN 60664-1
---------------------	------------

Kaufmännische Daten

Produktgruppe	6 (Interface Electronic)
eCl@ss 10.0	27-26-15-03
eCl@ss 9.0	27-26-15-03
ETIM 7.0	EC001504
ETIM 6.0	EC001504
Ursprungsland	DE
GTIN	4050821336822
Zolltarifnummer	85365005000

Passende Produkte

Beschriftungsmaterial



Art-Nr.: 209-701

WSB-Beschriftungskarte; als Karte; nicht dehnbar; unbedruckt; aufrastbar; weiß

www.wago.com/209-701



Art-Nr.: 209-701/000-002
WSB-Beschriftungskarte; als Karte; nicht dehnbar; unbedruckt; aufrastbar; weiß

www.wago.com/209-701/000-002



Art-Nr.: 209-701/000-005
WSB-Beschriftungskarte; als Karte; nicht dehnbar; unbedruckt; aufrastbar; weiß

www.wago.com/209-701/000-005



Art-Nr.: 209-701/000-006
WSB-Beschriftungskarte; als Karte; nicht dehnbar; unbedruckt; aufrastbar; weiß

www.wago.com/209-701/000-006



Art-Nr.: 209-701/000-007
WSB-Beschriftungskarte; als Karte; nicht dehnbar; unbedruckt; aufrastbar; weiß

www.wago.com/209-701/000-007



Art-Nr.: 209-701/000-012
WSB-Beschriftungskarte; als Karte; nicht dehnbar; unbedruckt; aufrastbar; weiß

www.wago.com/209-701/000-012



Art-Nr.: 209-701/000-017
WSB-Beschriftungskarte; als Karte; nicht dehnbar; unbedruckt; aufrastbar; weiß

www.wago.com/209-701/000-017



Art-Nr.: 209-701/000-023
WSB-Beschriftungskarte; als Karte; nicht dehnbar; unbedruckt; aufrastbar; weiß

www.wago.com/209-701/000-023



Art-Nr.: 209-701/000-024
WSB-Beschriftungskarte; als Karte; nicht dehnbar; unbedruckt; aufrastbar; weiß

www.wago.com/209-701/000-024

Allgemeines Zubehör



Art-Nr.: 280-609
Basisklemmenblock; 12-polig; mit 4-Leiter-Klemmen; mit orangefarbener Trennwand; für Tragschiene 35 x 15 und 35 x 7,5; 2,5 mm²; CAGE CLAMP®; 2,50 mm²; grau

www.wago.com/280-609



Art-Nr.: 280-619
Basisklemmenblock; 6-polig; mit 2-Leiter-Klemmen; mit orangefarbener Trennwand; für Tragschiene 35 x 15 und 35 x 7,5; 2,5 mm²; CAGE CLAMP®; 2,50 mm²; grau

www.wago.com/280-619



Art-Nr.: 280-763
Basisklemmenblock; 12-polig; mit 4-Leiter-Klemmen; mit Beschriftungsträger; mit orangefarbener Trennwand; für Tragschiene 35 x 15 und 35 x 7,5; 2,5 mm²; CAGE CLAMP®; 2,50 mm²; grau

www.wago.com/280-763

Downloads

Dokumentation

Ausschreibungstext

286-753 Optokoppler	09.03.2016	doc 26,1 kB	Download
------------------------	------------	----------------	----------

Weitere Informationen

Entsorgung; Elektro- und Elektronikgeräte, Verpackung	V 1.0.0	pdf 269,1 kB	Download
---	---------	-----------------	----------



CAD/CAE - Smart Data

WSCAD

WSCAD Universe

[Download](#)

Änderungen vorbehalten.

WAGO Kontakttechnik GmbH & Co. KG
Hansastr. 27
32423 Minden
Telefon: +49571 887-0
E-Mail: info.de@wago.com | Web: www.wago.com

Haben Sie Fragen zu unseren Produkten?
Wir stehen Ihnen telefonisch unter +49 (571) 887-44222 gern zur
Verfügung.