

# Rittal – Das System.

Schneller – besser – überall.

## ► Tragprofil CP 120 – CP 6212.150

Stand : 27.06.2018

SCHALTSCHRÄNKE

STROMVERTEILUNG

KLIMATISIERUNG

IT-INFRASTRUKTUR

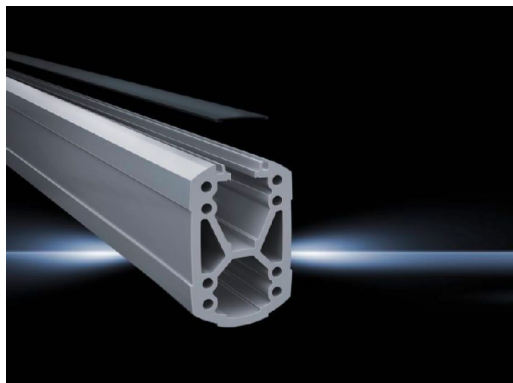
SOFTWARE & SERVICE

FRIEDHELM LOH GROUP



# Tragprofil CP 120 offen – CP 6212.150

erstellt am: 27.06.2018 auf [www.rittal.com/at-de](http://www.rittal.com/at-de)



## Produktbeschreibung

**Beschreibung:** Befestigung an den Verbindungselementen mit 4 gewindeformenden Schrauben im Schraubkanal. Beliebig ablängbar, kein Gewindeformen erforderlich. Offener Kabelkanal für einfachen Zugang im Service-Fall und für vorkonfektionierte Kabel mit Stecker, über Abdeckprofil verschließbar. X-förmige Profilierung für höhere Belastbarkeit, große Kabelführungskanäle. Oberer Kanal ausreichend für Kabel mit großen Steckverbindern (z. B. DVI oder VGA) und durch das komplette System hinweg vorhanden bzw. nutzbar.

**Material:** Tragprofil: Aluminium-Strangpressprofil  
Abdeckung: Kunststoff

**Farbe:** Tragprofil: RAL 7035  
Abdeckung: RAL 7024

**Lieferumfang:** Tragprofil  
Einclipsdeckel

## Produktmerkmale

**Abmessungen:** Breite: 75 mm  
Höhe: 120 mm

**Länge:** 500 mm

**Verpackungseinheit:** 1 St.

**Gewicht/VE:** 4,6 kg

**EAN:** 4028177683969

<b>Zolltarifnummer:</b>	76042100
<b>ETIM 6.0:</b>	EC000882
<b>ETIM 5.0:</b>	EC000882
<b>eCl@ss 8.0/8.1:</b>	27400556
<b>eCl@ss 7.0/7.1:</b>	27189261
<b>eCl@ss 6.0/6.1:</b>	27189261
<b>eCl@ss 5.1/5.1.4:</b>	27189248
<b>Produktbeschreibung (lang):</b>	CP Tragprofil CP 120 offen, L: 500 mm
<b>Approbationen</b>	
<b>Erklärungen:</b>	Herstellereklärung