

# Rittal – Das System.

Schneller – besser – überall.

## Tragprofil CP 120 – CP 6212.025

Stand : 27.06.2018

SCHALTSCHRÄNKE

STROMVERTEILUNG

KLIMATISIERUNG

IT-INFRASTRUKTUR

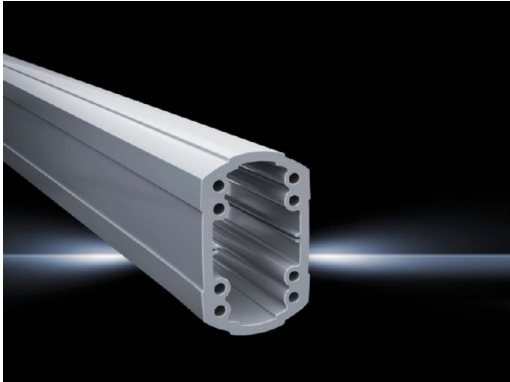
SOFTWARE & SERVICE

FRIEDHELM LOH GROUP



# Tragprofil CP 120 geschlossen – CP 6212.025

erstellt am: 27.06.2018 auf [www.rittal.com/at-de](http://www.rittal.com/at-de)



## Produktbeschreibung

**Beschreibung:** Befestigung an den Verbindungselementen mit 4 gewindeformenden Schrauben im Schraubkanal. Beliebig ablängbar, kein Gewindeformen erforderlich. Geschlossener Kabelkanal mit großem Querschnitt.

**Material:** Tragprofil: Aluminium-Strangpressprofil

**Farbe:** Tragprofil: RAL 7035

**Lieferumfang:** Tragprofil

## Produktmerkmale

**Abmessungen:** Breite: 75 mm  
Höhe: 120 mm

**Länge:** 250 mm

**Verpackungseinheit:** 1 St.

**Gewicht/VE:** 2 kg

**EAN:** 4028177683921

**Zolltarifnummer:** 76042100

**ETIM 6.0:** EC000882

**ETIM 5.0:** EC000882

|  |   |
|--|---|
| <b>eCl@ss 8.0/8.1:</b>                 | 27400556                                    |
| <b>eCl@ss 7.0/7.1:</b>                 | 27189261                                    |
| <b>eCl@ss 6.0/6.1:</b>                 | 27189261                                    |
| <b>eCl@ss 5.1/5.1.4:</b>               | 27189248                                    |
| <b>Produktbeschreibung<br/>(lang):</b> | CP Tragprofil CP 120 geschlossen, L: 250 mm |
| <b>Approbationen</b>                   |   |
| <b>Erklärungen:</b>                    | Herstellereklärung                          |