



WTE280-2H1531

W280-2

LICHTTASTER UND LICHTSCHRANKEN

SICK
Sensor Intelligence.



Abbildung kann abweichen



Bestellinformationen

Typ	Artikelnr.
WTE280-2H1531	6044731

Weitere Geräteausführungen und Zubehör → www.sick.de/W280-2

Technische Daten im Detail

Merkmale

Sensor-/Detektionsprinzip	Reflexions-Lichttaster, energetisch
Abmessungen (B x H x T)	23,5 mm x 74,5 mm x 63 mm
Gehäuseform (Lichtaustritt)	Quaderförmig
Schaltabstand max.	10 mm ... 2.000 mm ¹⁾
Schaltabstand	10 mm ... 1.500 mm
Lichtart	Sichtbares Rotlicht
Lichtsender	LED ²⁾
Lichtfleckgröße (Entfernung)	Ø 45 mm (1.500 mm)
Einstellung	Potentiometereinstellbar am Schaltabstandseinsteller

¹⁾ Tastgut mit 90 % Remission (bezogen auf Standard-Weiß, DIN 5033)

²⁾ Mittlere Lebensdauer: 100.000 h bei T_U = +25 °C.

Mechanik/Elektrik

Versorgungsspannung	24 V DC ... 240 V DC ¹⁾ 24 V AC ... 240 V AC ¹⁾
Leistungsaufnahme	≤ 5 VA
Schaltausgang	Relais, galvanisch getrennt ²⁾
Schaltfunktion	Wechsler

¹⁾ ±10 %.

²⁾ Bei induktiver oder kapazitiver Last geeignete Funkenlöschung vorsehen.

³⁾ Bei Hell-Dunkel-Verhältnis 1:1.

⁴⁾ Unter 0 °C Leitung nicht verformen.

⁵⁾ A = U_V-Anschlüsse verpolsicher.

⁶⁾ C = Störimpulsunterdrückung.

⁷⁾ Bemessungsspannung: 250 V AC/DC.

⁸⁾ Bei DC-Versorgung muss die Leitungslänge zwischen Versorgungsquelle und Reflexions-Lichttaster < 30 m sein.

⁹⁾ Die AC/DC-Geräte (nur -2Rxxxx) erfüllen die Funkschutzbestimmungen für den industriellen Bereich (Funkschutzklasse A). Beim Einsatz im Wohnbereich können sie Funkstörungen verursachen.

Schaltart	Hellschaltend ²⁾
Schaltstrom (Schaltspannung)	3 A (240 V AC) 3 A (30 V DC)
Ansprechzeit	≤ 15 ms
Schaltfrequenz	33 Hz ³⁾
Anschlussart	Leitung, 5-adrig, 2 m ⁴⁾
Leiterquerschnitt	0,76 mm ²
Schutzschaltungen	A ⁵⁾ C ⁶⁾
Schutzklasse	II ⁷⁾
Überspannungskategorie	2
Gewicht	150 g
Störaussendung	EN 61000-6-3 (nur -2Hxxxx) ⁸⁾
Gehäusematerial	ABSKunststoff
Werkstoff, Optik	PMMA
Schutzart	IP 66 IP 67
Lieferumfang	Befestigungswinkel BEF-W280
Gebrauchskategorie	AC-15, DC-13, nach EN 60947-1
EMV	EN 60947-5-2 ⁹⁾
Umgebungstemperatur Betrieb	-25 °C ... +55 °C
Umgebungstemperatur Lager	-40 °C ... +70 °C

1) ±10 %.

2) Bei induktiver oder kapazitiver Last geeignete Funkenlöschung vorsehen.

3) Bei Hell-Dunkel-Verhältnis 1:1.

4) Unter 0 °C Leitung nicht verformen.

5) A = U_V-Anschlüsse verpolsicher.

6) C = Störpulsunterdrückung.

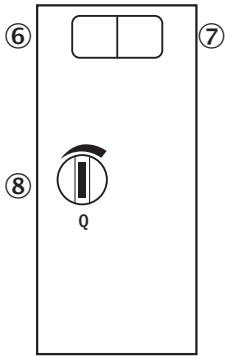
7) Bemessungsspannung: 250 V AC/DC.

8) Bei DC-Versorgung muss die Leitungslänge zwischen Versorgungsquelle und Reflexions-Lichttaster < 30 m sein.

9) Die AC/DC-Geräte (nur -2Rxxxx) erfüllen die Funkschutzbestimmungen für den industriellen Bereich (Funkschutzklasse A). Beim Einsatz im Wohnbereich können sie Funkstörungen verursachen.

Einstell-Möglichkeiten

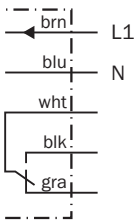
WTE280-2, AC/DC



- ⑥ Anzeige-LED grün: Stabilitätsanzeige
- ⑦ Anzeige-LED gelb: Status Lichtempfang
- ⑧ Einstellung Schaltabstand: Potentiometer

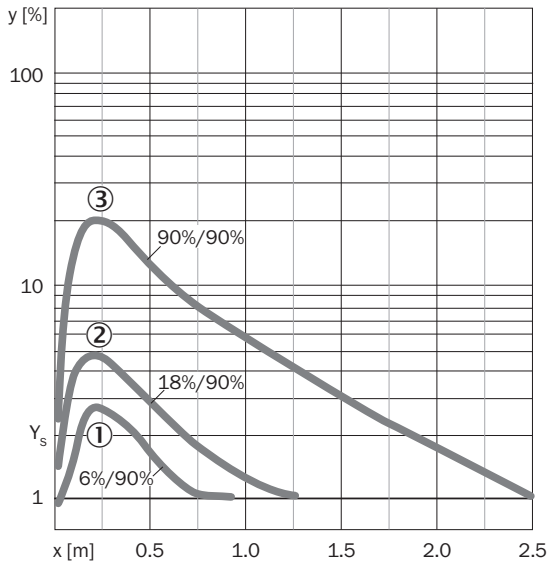
Anschlussschema

Cd-229



Kennlinie

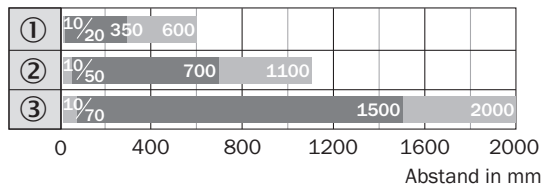
WTE280-2



- ① Schaltabstand auf Schwarz, 6 % Remission
- ② Schaltabstand auf Grau, 18 % Remission
- ③ Schaltabstand auf Weiß, 90 % Remission

Schaltabstand-Diagramm

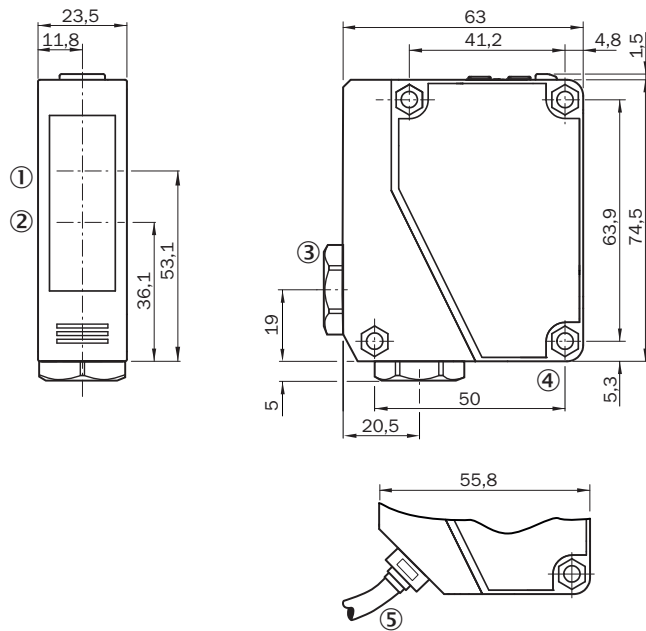
WTE280-2



- Schaltabstand
- Schaltabstand max.
- ① Schaltabstand auf Schwarz, 6 % Remission
- ② Schaltabstand auf Grau, 18 % Remission
- ③ Schaltabstand auf Weiß, 90 % Remission

Maßzeichnung (Maße in mm)



WTE280-2, WL280-2, AC/DC



- ① Mitte Optikachse Empfänger
- ② Mitte Optikachse Sender
- ③ Leitungsdurchführung 3/8" für Leitungsdurchmesser 6 bis 8 mm
- ④ Durchgangsbohrung, Ø 4,3 mm
- ⑤ Leitung, 2 m, 5-adrig, Ø 6,3 mm

Empfohlenes Zubehör

Weitere Geräteausführungen und Zubehör → www.sick.de/W280-2

	Kurzbeschreibung	Typ	Artikelnr.
Universal-Klemmsysteme			
	Platte N04 für Universalklemmhalter, Stahl, Stahl, verzinkt (Platte), Zinkdruckguss (Klemmhalter), Universalklemmhalter (5322626), Befestigungsmaterial	BEF-KHS-N04	2051610
Befestigungswinkel und -platten			
	Befestigungswinkel, Edelstahl V2A (1.4301), inkl. Befestigungsmaterial	BEF-W280	5313885

Australia

Phone +61 3 9457 0600
1800 33 48 02 - tollfree
E-Mail sales@sick.com.au

Belgium/Luxembourg

Phone +32 (0)2 466 55 66
E-Mail info@sick.be

Brasil

Phone +55 11 3215-4900
E-Mail marketing@sick.com.br

Canada

Phone +1 905 771 14 44
E-Mail information@sick.com

Česká republika

Phone +420 2 57 91 18 50
E-Mail sick@sick.cz

China

Phone +86 4000 121 000
E-Mail info.china@sick.net.cn
Phone +852-2153 6300
E-Mail ghk@sick.com.hk

Danmark

Phone +45 45 82 64 00
E-Mail sick@sick.dk

Deutschland

Phone +49 211 5301-301
E-Mail info@sick.de

España

Phone +34 93 480 31 00
E-Mail info@sick.es

France

Phone +33 1 64 62 35 00
E-Mail info@sick.fr

Great Britain

Phone +44 (0)1727 831121
E-Mail info@sick.co.uk

India

Phone +91-22-4033 8333
E-Mail info@sick-india.com

Israel

Phone +972-4-6801000
E-Mail info@sick-sensors.com

Italia

Phone +39 02 27 43 41
E-Mail info@sick.it

Japan

Phone +81 (0)3 5309 2112
E-Mail support@sick.jp

Magyarország

Phone +36 1 371 2680
E-Mail office@sick.hu

Nederland

Phone +31 (0)30 229 25 44
E-Mail info@sick.nl

Norge

Phone +47 67 81 50 00
E-Mail sick@sick.no

Österreich

Phone +43 (0)22 36 62 28 8-0
E-Mail office@sick.at

Polska

Phone +48 22 837 40 50
E-Mail info@sick.pl

România

Phone +40 356 171 120
E-Mail office@sick.ro

Russia

Phone +7-495-775-05-30
E-Mail info@sick.ru

Schweiz

Phone +41 41 619 29 39
E-Mail contact@sick.ch

Singapore

Phone +65 6744 3732
E-Mail sales.gsg@sick.com

Slovenija

Phone +386 (0)1-47 69 990
E-Mail office@sick.si

South Africa

Phone +27 11 472 3733
E-Mail info@sickautomation.co.za

South Korea

Phone +82 2 786 6321/4
E-Mail info@sickkorea.net

Suomi

Phone +358-9-25 15 800
E-Mail sick@sick.fi

Sverige

Phone +46 10 110 10 00
E-Mail info@sick.se

Taiwan

Phone +886-2-2375-6288
E-Mail sales@sick.com.tw

Türkiye

Phone +90 (216) 528 50 00
E-Mail info@sick.com.tr

United Arab Emirates

Phone +971 (0) 4 8865 878
E-Mail info@sick.ae

USA/México

Phone +1(952) 941-6780
1 800-325-7425 - tollfree
E-Mail info@sickusa.com

More representatives and agencies
at www.sick.com