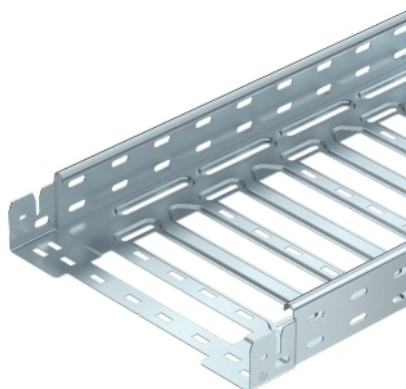


Kabelrinne SKS-Magic®



Kabelrinne mit Schnellverbindungs-System, inklusive aller relevanten Verbindungsbauteile zur zeitsparenden und wirtschaftlichen Installation, mit gesickter Längsbodenlochung 7 x 79 mm zur Auslegermontage. Alle Breiten mit Quersickung zur Stabilisierung und Kabelbelüftung. Durchgängige Seitenlochung 7 x 20 mm als zusätzliche Verbinderlochung. Ab der Kabelrinnenbreite 200 mm nach der VdS Richtlinie 2092 durchlässiges Kabelrinnen-System mit 30% Lochanteil zum Einsatz unter Sprinkleranlagen geeignet. Die Lieferlänge beträgt 3.050 mm, die Nutzlänge im zusammengebauten Zustand 3.000 mm. Das Federelement FED 60 kann als Zubehörteil (Ersatz) für die Kabelrinnen-Magic in der Seitenhöhe 60 mm, 85 mm und 110 mm unter der Artikelnummer 6068859 separat bestellt werden. Der durchgängige Potentialausgleich ist ohne Zusatzbauteile gewährleistet. Geprüft für die Installation oberhalb abgehängter Brandschutzdecken (Rinnenbreiten 100 - 600 mm, Brandbelastung 30 Minuten, Montageausführung und -parameter gemäß brandschutztechnischer Stellungnahmen)

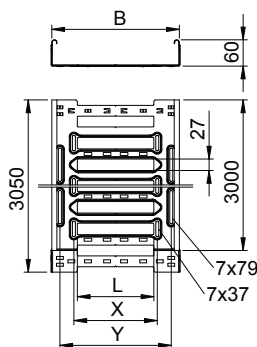
Typ	Breite mm	Blech- stärke mm	Verp. m	Gewicht kg/100 m	Art.-Nr.
SKSM 610 FS	100	1,5	6	247,540	6059456
SKSM 615 FS	150	1,5	3	301,630	6059458
SKSM 620 FS	200	1,5	3	329,180	6059460
SKSM 630 FS	300	1,5	3	385,240	6059462
SKSM 640 FS	400	1,5	3	441,310	6059464
SKSM 650 FS	500	1,5	3	497,370	6059466
SKSM 660 FS	600	1,5	3	553,440	6059468
SKSM 610 FT	100	1,5	3	269,830	6059473
SKSM 615 FT	150	1,5	3	328,850	6059475
SKSM 620 FT	200	1,5	3	359,000	6059477
SKSM 630 FT	300	1,5	3	420,000	6059479
SKSM 640 FT	400	1,5	3	481,310	6059481
SKSM 650 FT	500	1,5	3	542,290	6059483
SKSM 660 FT	600	1,5	3	603,600	6059485

St Stahl

FS bandverzinkt

FT tauchfeuerverzinkt

Abmessungen

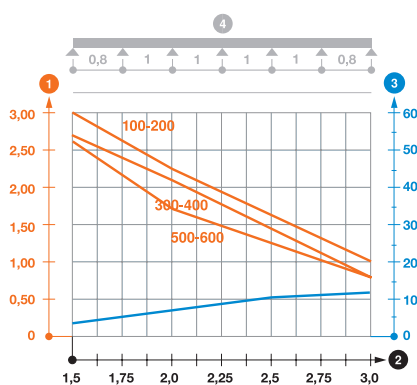


Typ	Länge mm	Breite mm	Nutz- quer- schnitt cm ²	Maß x mm	Maß y mm
SKSM 610 FS	3050	100	58	—	62
SKSM 615 FS	3050	150	88	46	112
SKSM 620 FS	3050	200	118	96	162
SKSM 630 FS	3050	300	178	196	262
SKSM 640 FS	3050	400	238	296	362
SKSM 650 FS	3050	500	298	396	462
SKSM 660 FS	3050	600	358	496	562
SKSM 610 FT	3050	100	58	—	62
SKSM 615 FT	3050	150	88	46	112
SKSM 620 FT	3050	200	118	96	162
SKSM 630 FT	3050	300	178	196	262
SKSM 640 FT	3050	400	238	296	362
SKSM 650 FT	3050	500	298	396	462
SKSM 660 FT	3050	600	358	496	562

Kabelrinne SKS-Magic®

Belastung

Typ	1,5m	2,0m	3,0m
	kN/m	kN/m	kN/m
SKSM 610 FS	3	2,25	1
SKSM 615 FS	3	2,25	1
SKSM 620 FS	3	2,25	1
SKSM 630 FS	2,7	2,1	0,8
SKSM 640 FS	2,7	2,1	0,8
SKSM 650 FS	2,6	1,8	0,8
SKSM 660 FS	2,6	1,8	0,8
SKSM 610 FT	3	2,25	1
SKSM 615 FT	3	2,25	1
SKSM 620 FT	3	2,25	1
SKSM 630 FT	2,7	2,1	0,8
SKSM 640 FT	2,7	2,1	0,8
SKSM 650 FT	2,6	1,8	0,8
SKSM 660 FT	2,6	1,8	0,8



Belastungsdiagramm Kabelrinne Typ SKSM 60

- 1 Zulässige Kabelrinnen-/leiterbelastung in kN/m ohne Mannlast
- 2 Stützweite in m
- 3 Holmdurchbiegung in mm bei zulässig kN/m
- 4 Belastungsschema beim Prüfverfahren
- Belastungskurve mit Kabelrinne-/leiterbreite in mm
- Holmdurchbiegungskurve je nach Stützweite