



Positionsschalter mit Sicherheitsfunktion // ES 41 H 10/1S Best.-Nr.: 41013001

Merkmale/Optionen

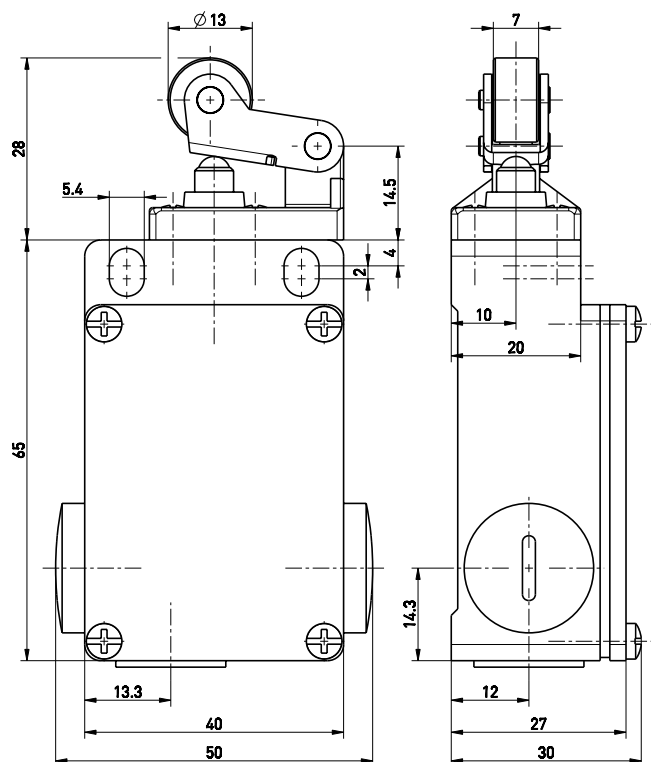
- Metallgehäuse
- Schleichschaltung \ominus , Wechsler mit Doppelunterbrechung
- 3 Leitungseinführungen M16 x 1,5
- Betätiger: Rollenhebel H

Hinweise

- Betätigung von links sollte vermieden werden, da hierdurch die Lebensdauer des Positionsschalters reduziert wird.
- Mit Metallrolle auf Anfrage erhältlich
- Bei Einsatz als Sicherheitsschalter muss das Gehäuse durch geeignete Maßnahmen, z.B. Verstiften gegen Verrutschen gesichert werden.

- Betätigungsgeschwindigkeit max. 0,5 m/s bei einem vertikalen Anfahrwinkel von $\alpha = 40^\circ$ und $\beta = 25^\circ$
- Abriebfeste Kunststoffrolle
- Betätiger um $4 \times 90^\circ$ umsetzbar

Maßzeichnung



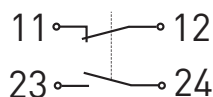
Technische Daten

Vorschriften	EN ISO 13849-1; EN 60947-5-1
Gehäuse	Aluminium-Druckguss, lackiert
Schutzart	IP 65 nach IEC/EN 60529
Kontaktmaterial	Silber
Schaltsystem	\ominus EN 60947-5-1 Schleichschaltung, zwangöffnende Öffner Wechsler mit Doppelunterbrechung
Schaltelemente	Schraubanschluss M3,5
Anschlussart	max. 2,5 mm ² (einschl. Aderendhülsen)
Anschlussquerschnitt	3 x M16 x 1,5
Leitungseinführung	2 Millionen
B _{10d} (10 % Nennlast)	max. 10 Jahre
T _M	4 kV
U _{imp}	400 V
U _i	6 A
I _{the}	AC-15
Gebrauchskategorie	6 A/400 VAC
I _e /U _e	6 A gL/gG D-Sicherung
Kurzschlusschutz	> 1 Million Schaltspiele
Mech. Lebensdauer	3600/h
Schalzhäufigkeit	-20 °C ... +80 °C
Umgebungstemperatur	± 0,1 mm
Schaltpunktgenauigkeit bei wiederholtem Schalten	
Zulassungen	

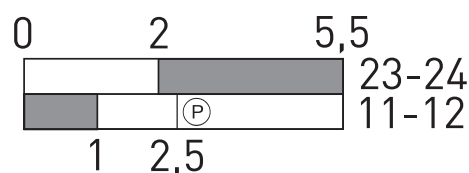


Irrtümer und technische Änderung vorbehalten.

Schaltbild



Schaltwegdiagramm

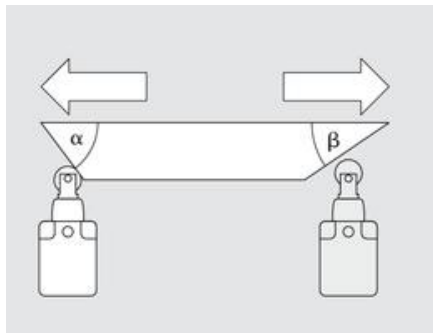




Positionsschalter mit Sicherheitsfunktion

// ES 41 H 1Ö/1S Best.-Nr.: 41013001

Anfahrwinkel



α - Anfahrwinkel von rechts

β - Anfahrwinkel von links bezogen auf die Hebelposition wie in Zeichnung abgebildet