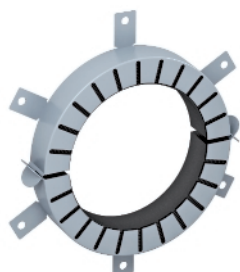


Rohrmanschette mit 6 Befestigungslaschen



Rohrmanschette für brennbare Rohre.
Im Stahlblechgehäuse eingefasste Brandschutzeinlagen drücken im Brandfall die abbrennenden thermoplastischen Rohre mit sehr hohem Blähdruck zu.
Befestigung mit Dübeln oder Gewindestangen M8.

Typ	Rohr	Maß	Maß	Maß	Verp. Stück	Gewicht kg/100 St.	Art.-Nr.
	Ø	h	D	d			
	mm	mm	mm	mm			
TCX-140	140	40	200	144	1	106,000	7202209
TCX-160	160	40	220	164	1	107,000	7202210

Intumeszierender Baustoff

Abmessungen

