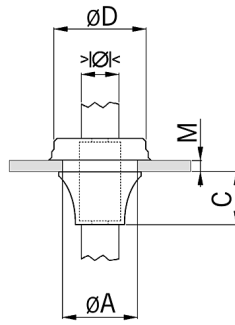


Quickseal Kabeleinführungstüllen



- **Material:** EPDM
- **minimale Einsatztemperatur:** -40°C
- **maximale Einsatztemperatur:** +110°C
- **Schutzart:** IP 67
- **Eigenschaften:** Halogenfrei, allseitig IP 67 durch 'Pushout-Membrane', gute Chemikalien- und Witterungsbeständigkeit
- **Einsatzbereich:** Universell einsetzbar bei Wandstärken von 1 bis 4mm (M16 - M50) bzw. 0.5 bis 2mm (M12)

- Metrische Nenngrößen
- Schwarz RAL 9005

- **Durchmesser A:** 40.5
- **minimaler Klemmbereich:** 19.0 mm
- **maximaler Klemmbereich:** 28.0 mm
- **Materialdicke:** 1-4
- **Masswert C:** 21.7 mm
- **Durchmesser D:** 48.5

Art.-Nr.: 14.582.98

- **E-No.:** 121 810 818
- **Verpackung innen:** ST
- **Verpackung Versand:** 25 ST
- **Einzel-Nettogewicht:** 29,330 G
- **EAN:** 7611614200736
- **ETIM40:** EC000240