

# Rittal – Das System.

Schneller – besser – überall.

## **Bodenblech – CM 5001.215**

Stand : 08.05.2018

SCHALTSCHRÄNKE

STROMVERTEILUNG

KLIMATISIERUNG

IT-INFRASTRUKTUR

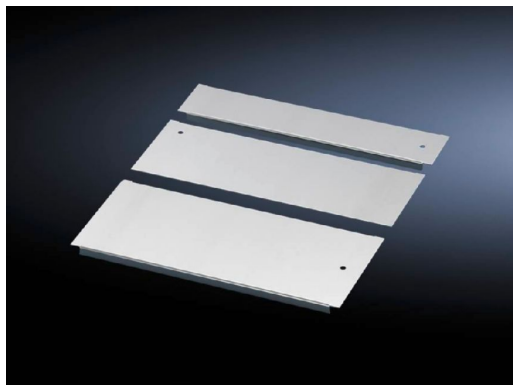
SOFTWARE & SERVICE

FRIEDHELM LOH GROUP



# Bodenblech für CM, TP – CM 5001.215

erstellt am: 08.05.2018 auf [www.rittal.com/at-de](http://www.rittal.com/at-de)



## Produktbeschreibung

<b>Beschreibung:</b>	Potenzialausgleich über Befestigungselemente sowie Erdungspunkte sind vorhanden.
<b>Material:</b>	Stahlblech
<b>Oberfläche:</b>	Verzinkt
<b>Lieferumfang:</b>	Inkl. Befestigungsmaterial
<b>Hinweis:</b>	Für höhere Stabilität und universelle Kabeleinführung ist die Bodenöffnung bei Schrankbreite 1000, 1200 und 1600 mm in der Breite geteilt und kann unterschiedlich bestückt werden. Die Kombination mehrerer Bodenblech-Module ist notwendig, um den Boden im TS IT komplett zu verschließen

## Produktmerkmale

<b>Passend für:</b>	Gehäusotyp: TS IT Gehäusotyp: TS Gehäusotyp: CM Gehäusotyp: TP Breite: = 800 mm
<b>Abmessungen:</b>	Tiefe: 100 mm
<b>Verpackungseinheit:</b>	1 St.
<b>Gewicht/VE:</b>	1,22 kg
<b>EAN:</b>	4028177523197

<b>Zolltarifnummer:</b>	73269098
<b>ETIM 6.0:</b>	EC002620
<b>ETIM 5.0:</b>	EC002620
<b>eCl@ss 8.0/8.1:</b>	27189261
<b>eCl@ss 7.0/7.1:</b>	27189261
<b>eCl@ss 6.0/6.1:</b>	27189261
<b>eCl@ss 5.1/5.1.4:</b>	27189240
<b>Produktbeschreibung (lang):</b>	CM Bodenblech, für CM, TP, T: 100 mm, für B: 800 mm