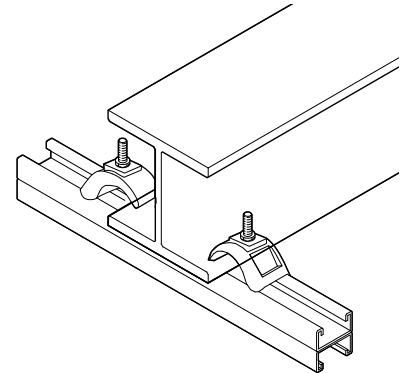
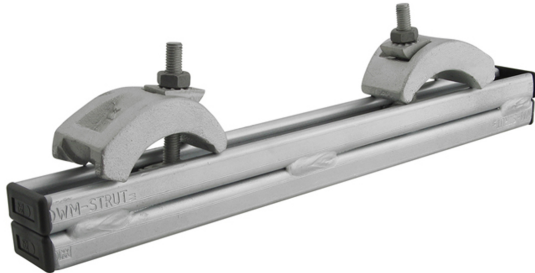


# BIS Strut 41x21D Trägerklemmset (fv)

(H 36 25)

Befestigung an Stahlträgern bis Flanschstärke 35 mm



## Vorteile und Eigenschaften

- massive Gusseisen-Trägerklammer zur Aufhängung hoher Lasten an Stahlträgern (ohne Schweißen und Bohren)
- bis Flanschstärke 35 mm
- Material: Trägerklammer aus Stahl; Schiene aus Stahl 1.0332
- Trägerklammer auch gesondert erhältlich
- Trägerklammer: Dacromet beschichtet; Schiene: feuerverzinkt
- Bestandteile:
  - 1 Strut-Schiene 41x21D
  - 2 Trägerklammern (Art.Nr. 607 2 002)
  - 4 Schienenendstopfen

Art.Nr.	A (mm)	L	T <sub>(max.)</sub> (Nm)	Profil	VPE 1
607 3 300	< 35	300 mm	15,0	Strut 41x21D	4
607 3 400	< 35	400 mm	15,0	Strut 41x21D	4
607 3 500	< 35	500 mm	15,0	Strut 41x21D	4
607 3 600	< 35	600 mm	15,0	Strut 41x21D	4
607 3 800	< 35	800 mm	15,0	Strut 41x21D	1

Bei auskragender Anordnung darf das zulässige Biegemoment am Träger nicht überschritten werden.

