



LEISTUNGSSCHALTER BGR. S00,
FUER DEN MOTORSCHUTZ, CLASS 10,
A-AUSL. 3,5...5A, N-AUSL. 65A,
SCHRAUBANSCHLUSS,
STANDARDSCHALTVERMOEGEN MIT QUERL.
HILFSSCHALTER 1S+1OE

Allgemeine technische Daten:

Produkt-Markennamen	SIRIUS
Produkt-Bezeichnung	Leistungsschalter 3RV2
Baugröße des Leistungsschalters	S00
Polzahl / für Hauptstromkreis	3
Produktfunktion	
• Kurzschluss-Schutz	Ja
• Überlastschutz	Ja
• Phasenausfallerkennung	Ja
• Anlagenschutz	Ja
• Motorschutz	Ja
• Motorschutz mit Überlastrelaisfunktion	Nein
• Starterschutz	Nein
• Transformatorschutz	Nein
• Trennerfunktion	Ja
• Hauptschalter mit Netz-Trennfunktion für NOT-AUS-Schalter	Nein
Ausführung des Betätigungselements	Knebel
Produktbestandteil	
• Hilfsschalter	Ja
• Unterspannungsauslöser	Nein

• Ausgelöstmelder		Nein
Produkterweiterung		
• Hilfsschalter		Ja
• optional / Motorantrieb		Nein
Isolationsspannung / bei Verschmutzungsgrad 3 / Bemessungswert	V	690
Stoßspannungsfestigkeit / Bemessungswert	kV	6
Schutzart IP		
• der Anschlussklemme		IP20
• frontseitig		IP20
Berührungsschutz gegen elektrischen Schlag		fingersicher
Aufstellungshöhe / bei Höhe über NN / maximal	m	2.000
relative Luftfeuchte		
• während Betrieb	%	10 ... 95
Umgebungstemperatur		
• während Transport	°C	-50 ... +80
• während Lagerung	°C	-50 ... +80
• während Betrieb	°C	-20 ... +60
Schockfestigkeit / gemäß IEC 60068-2-27		25g / 11 ms
Gebrauchskategorie		
• gemäß IEC 60947-4-1		AC-3
Verlustwirkleistung / gesamt / typisch	W	7

Hauptstromkreis:

Betriebsspannung / Bemessungswert	V	690
Spannungsart / für Hauptstromkreis		AC/DC
Betriebsfrequenz		
• Bemessungswert	Hz	50 ... 60
Betriebsstrom / bei AC-3 / bei 400 V / Bemessungswert	A	5

Hilfsstromkreis

Ausführung des Sicherungseinsatzes / für Kurzschlusschutz des Hilfsschalters / erforderlich Sicherung gL/gG: 10 A, Leitungsschutzschalter C 6 A (Kurzschlussstrom I_k < 400 A)

Schutz-/ Überwachungsfunktion:

Zündschutzart		Erhöhte Sicherheit
Eignungsnachweis / ATEX		Ja
Ausführung des Überlastauslösers		thermisch
einstellbarer Ansprechwert Strom / des stromabhängigen Überlastauslösers	A	3,5 ... 5
Auslöseklasse		CLASS 10
Ausführung des Kurzschlussauslösers		magnetisch

Ausschaltvermögen Betriebskurzschlussstrom (Ics) / bei AC		
• bei 240 V / Bemessungswert	kA	100
• bei 400 V / Bemessungswert	kA	100
• bei 500 V / Bemessungswert	kA	100
• bei 690 V / Bemessungswert	kA	4
Ausschaltvermögen Grenzkurzschlussstrom (Icu)		
• bei AC / bei 240 V / Bemessungswert	kA	100
• bei AC / bei 400 V / Bemessungswert	kA	100
• bei AC / bei 500 V / Bemessungswert	kA	100
• bei AC / bei 690 V / Bemessungswert	kA	6
Ausführung des Sicherungseinsatzes / bei IT-Netz / für Kurzschlusschutz des Hauptstromkreises		
• bei 400 V		gL/gG 32 A
• bei 500 V		gL/gG 32 A
• bei 690 V		gL/gG 25 A
Ausschaltvermögen Kurzschlussstrom (Icn)		
• bei 1 Strombahn / bei DC / bei 150 V / Bemessungswert	kA	10
• bei 2 Strombahnen in Reihe / bei DC / bei 300 V / Bemessungswert	kA	10
• bei 3 Strombahnen in Reihe / bei DC / bei 450 V / Bemessungswert	kA	10

Einbau/ Befestigung/ Abmessungen:

Befestigungsart		Schraub- und Schnappbefestigung auf Hutschiene 35 mm nach DIN EN 60715
Einbaulage		beliebig
Tiefe	mm	96
Höhe	mm	97
Breite	mm	45

Anschlüsse/ Klemmen:

Anordnung elektrischer Anschluss / für Hauptstromkreis		oben und unten
Ausführung elektrischer Anschluss / für Hauptstromkreis		Schraubanschluss
Art der anschließbaren Leiterquerschnitte		
• für Hauptkontakte		
• eindrätig oder mehrdrätig		2x (0,75 ... 2,5 mm ²), 2x 4 mm ²
• feindrätig		
• mit Aderendbearbeitung		2x (0,5 ... 1,5 mm ²), 2x (0,75 ... 2,5 mm ²)
• bei AWG-Leitungen / für Hauptkontakte		2x (18 ... 14), 2x 12
Ausführung elektrischer Anschluss / für Hilfs- und Steuerstromkreis		Schraubanschluss
Art der anschließbaren Leiterquerschnitte		

- für Hilfskontakte
 - eindrätig oder mehrdrätig
 - feindrätig
 - mit Aderendbearbeitung
- bei AWG-Leitungen / für Hilfskontakte

2x (0,5 ... 1,5 mm²), 2x (0,75 ... 2,5 mm²)

2x (0,5 ... 1,5 mm²), 2x (0,75 ... 2,5 mm²)

2x (20 ... 16), 2x (18 ... 14)

UL/CSA Bemessungsdaten:

Betriebsspannung / gemäß UL 60947 / Bemessungswert

V 600

Volllaststrom (FLA) / für 3-phasigen Drehstrommotor

- bei 480 V / Bemessungswert
- bei 600 V / Bemessungswert

A 5
A 5

Kontaktbelastbarkeit / der Hilfskontakte / gemäß UL

C300 / R300

Approbationen/ Zertifikate:

allgemeine Produktzulassung

Konformitätserklärung

Prüfbescheinigungen



[spezielle Prüfbescheinigungen](#)

[Typprüfbescheinigung/Werkszeugnis](#)

Schiffbau



Schiffbau

sonstiges



[Bestätigungen](#)



[sonstig](#)

[Umweltbestätigung](#)

Weitere Informationen:

Information- and Downloadcenter (Kataloge, Broschüren,...)

<http://www.siemens.de/industrial-controls/catalogs>

Industry Mall (Online-Bestellsystem)

<http://www.siemens.de/industrial-controls/mall>

CAX-Online-Generator

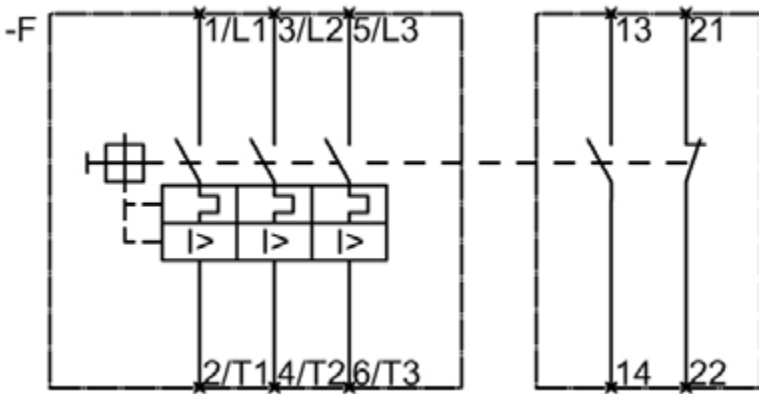
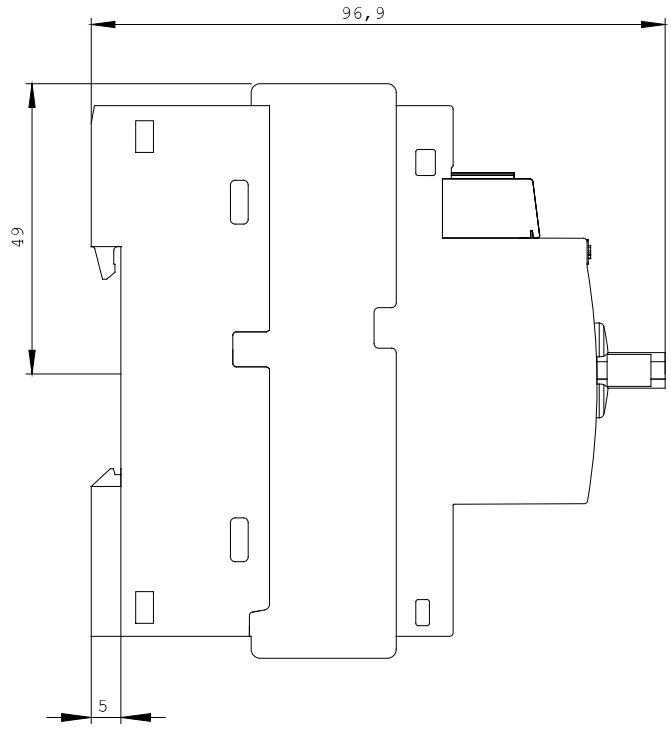
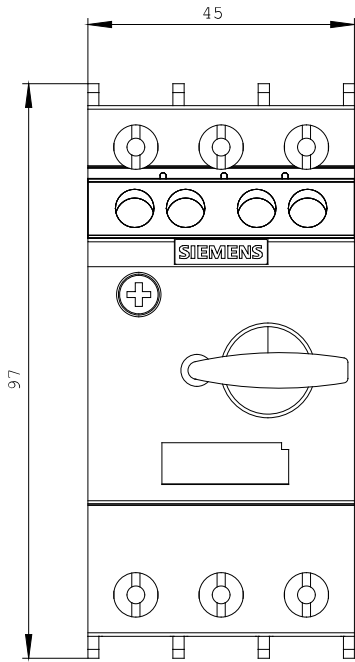
<http://www.siemens.com/cax>

Service&Support (Handbücher, Betriebsanleitungen, Zertifikate, Kennlinien, FAQs,...)

<http://support.automation.siemens.com/WW/view/de/3RV2011-1FA15/all>

Bilddatenbank (Produktfotos, 2D-Maßzeichnungen, 3D-Modelle, Geräteschaltpläne, ...)

http://www.automation.siemens.com/bilddb/cax_de.aspx?mlfb=3RV2011-1FA15



letzte Änderung:

16.06.2014