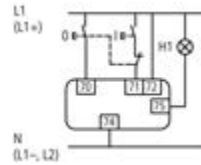
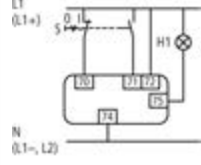
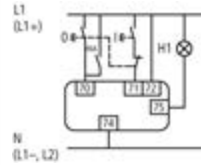

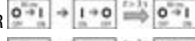
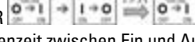




## Fernantrieb synchronisierfähig, 208-240VAC, für Baugröße 4

Typ  
Art.-Nr. **NZM4-XR208-240AC**  
Katalog Nr. **266685**

### Lieferprogramm

Sortiment			Zusatzrüstung
Zubehör			Fernantrieb synchronisierfähig
Bemessungsbetriebsfrequenz			AC 50/60 Hz
Norm/Zulassung			UL/CSA, IEC
Baugröße			NZM4
Beschreibung			<p>Für das Schalten von Leistungshaltern und Lasttrennschaltern aus der Ferne.</p> <p>Ein- Ausschalten und Rücksetzen durch Dauer- oder Impulskontakt.</p> <p>Handschaltung vor Ort möglich.</p> <p>Abschließbar in 0-Stellung des Fernantriebes mit bis zu 3 Bügelschlössern (Bügelstärke: 4 – 8 mm)</p> <p><b>Synchronisierfähig</b></p> <p><b>Impulskontaktgabe</b></p>  <p>Bitte beim Projektieren beachten: <b>Klemme 70/71:</b> NZM-XR: Belastung der Kontakte gemäß der Technischen Daten NZM2-XRD: Beim Ein- und Ausschalten fließt über die Kontakte der volle Strom! Für die Ansteuerung der Fernantriebe NZM2(3,4)-XR(D)... können die RMQ-Kontakt Elemente verwendet werden.</p> <p><b>Dauerkontaktgabe</b></p>  <p><b>Klemme 75:</b> NZM-XR: Betriebsbereitschaftsmeldung, wenn der Deckel geschlossen und nicht abgeschlossen ist. NZM2-XRD: Betriebsbereitschaftsmeldung, wenn der Schiebeschalter auf „Auto“ steht. Schiebeschalter mit 3 Stellungen: Manual/Auto/verriegelt zur sicheren Differenzierung der Betriebsstellungen. AC-15: 400 V; 2 A DC-13: 220 V; 0.2 A</p> <p><b>Impulskontaktgabe mit automatischer Rückführung in die 0-Stellung nach Schalterauslösung</b></p>  <p>Schaltzyklus:</p> <p>NZM2-XR </p> <p>NZM3-XR </p> <p>NZM4-XR </p> <p>Die Pausenzeit zwischen Ein und Aus beträgt 3 Sekunden. Während der Pausenzeit gegebene Ein-Befehle innerhalb der ersten 3 Sekunden nach einer Ausschaltung werden ignoriert.</p>
Einschaltzeit		ms	60 – 100
Ausschaltzeit		ms	300 – 3000
Bemessungssteuerspeisespannung	$U_s$	V	208 - 240 V 50/60 Hz
Polzahl			3-/4-polig
verwendbar für			NZM4(-4) N(S)4(-4)
Projektierungsinformation			Nicht kombinierbar mit mechanischer Verriegelung.
Projektierungsinformationen (Blätterkatalog)			Kontaktgabe und Schaltbilder

## Approbationen

Product Standards	UL489; CSA-C22.2 No. 5-09; IEC60947, CE marking
UL File No.	E140305
UL Category Control No.	DIHS
CSA File No.	022086
CSA Class No.	1437-01
North America Certification	UL listed, CSA certified

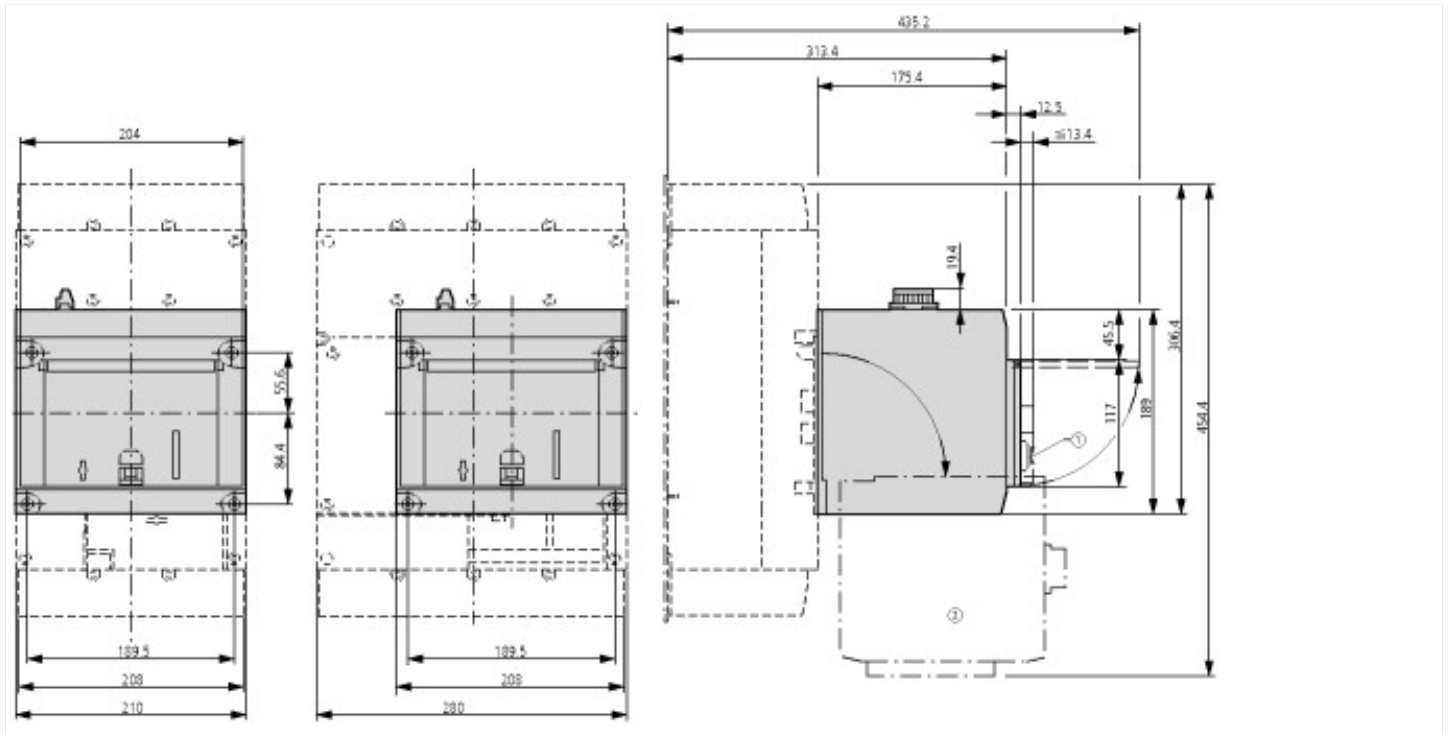
## Fernantrieb

Bemessungssteuerspeisespannung	$U_s$	V	
Wechselspannung	$U_s$	V AC	110 - 440
Gleichspannung	$U_s$	V DC	24 - 250
Arbeitsbereich			
Wechselspannung		x $U_s$	0.85 - 1.1
Gleichspannung		x $U_s$	0.85 - 1.1
Stromwärmeverluste je Pol bei $I_u$	P	kW	
Wechselspannung			
110 V - 130 V AC		VA	350
208 V - 240 V AC		VA	350
380 V - 440 V AC		VA	350
Gleichspannung		x $U_s$	
24 V - 30 V DC		W	250
110 V - 130 V DC		W	250
220 V - 250 V DC		W	250
Mindestbefehlsdauer			
beim Einschalten		ms	30
beim Ausschalten		ms	500
Lebensdauer, mechanisch			10000 Schaltspiele
maximale Schalthäufigkeit		S/h	
max. Schalthäufigkeit		S/h	20
Anschlussquerschnitte		mm <sup>2</sup>	
ein-/feindrähtig, mit Aderendhülse		mm <sup>2</sup>	0,75 - 2,5
		AWG	18 - 14

## Technische Daten nach ETIM 5.0

Nieder Spannungsschaltgeräte (EG000017) / Elektrischer Antrieb für Leistungsschalter (EC001030)		
Elektro-, Automatisierungs- und Prozessleittechnik / Niederspannungs-Schalttechnik / Leistungsschalter, Leistungstrennschalter (NS) / Elektrischer Antrieb für Leistungsschalter (ecl@ss8-27-37-04-12 [AKF010009])		
Ausführung des Schaltantriebs		Motorantrieb
Bemessungssteuerspeisespannung $U_s$ bei AC 50 Hz	V	208 - 240
Bemessungssteuerspeisespannung $U_s$ bei AC 60 Hz	V	208 - 240
Bemessungssteuerspeisespannung $U_s$ bei DC	V	0 - 0
Spannungsart zur Betätigung		AC

## Abmessungen



## Weitere Produktinformationen (Verlinkungen)

IL01210006Z (AWA1230-2038) Fernantrieb NZM4

IL01210006Z (AWA1230-2038) Fernantrieb NZM4 [ftp://ftp.moeller.net/DOCUMENTATION/AWA\\_INSTRUCTIONS/IL01210006Z2012\\_04.pdf](ftp://ftp.moeller.net/DOCUMENTATION/AWA_INSTRUCTIONS/IL01210006Z2012_04.pdf)

Kontaktgabe und Schaltbilder

<http://de.ecat.moeller.net/flip-cat/?edition=HPLTEv1&startpage=17.151>