






Tunnelklemme, 4p, 1 Schalterseite, Baugröße 4

Typ NZM4-4-XKA
Art.-Nr. 266837
Katalog Nr.

Lieferprogramm

Leiteranzahl			4-polig
Zubehör			Tunnelklemme
Bemessungsstrom	I_n	A	 1400
verwendbar für			NZM4-4, N4-4
Anschlussquerschnitte			
Leiterart			
Cu-/Al-Kabel			Cu-Kabel  Al-Kabel 
Anschlussquerschnitte			
feindrähtig		mm ²	1 x 50 - 240 4 x 50 - 240 1 x 50 - 240 4 x 50 - 240
AWG/kcmil		mm ²	1 x 0 - 500 4 x 0 - 500 1 x 0 - 500 4 x 0 - 500

Hinweise

Typ enthält Teile für eine Schalterseite oben oder unten für 3- bzw. 4-polige Schalter.

Serienmäßig mit Steuerleitungsanschluss für 1 x 0.75 - 2.5 mm² (18 - 14 AWG) oder 2 x 0.75 - 1.5 mm² (18 - 16 AWG) Cu-Leiter.

Anbaubar an Schalter mit Schraubanschluss.

Bei feindrähtigen und hochflexiblen Leitern Aderendhülsen verwenden.

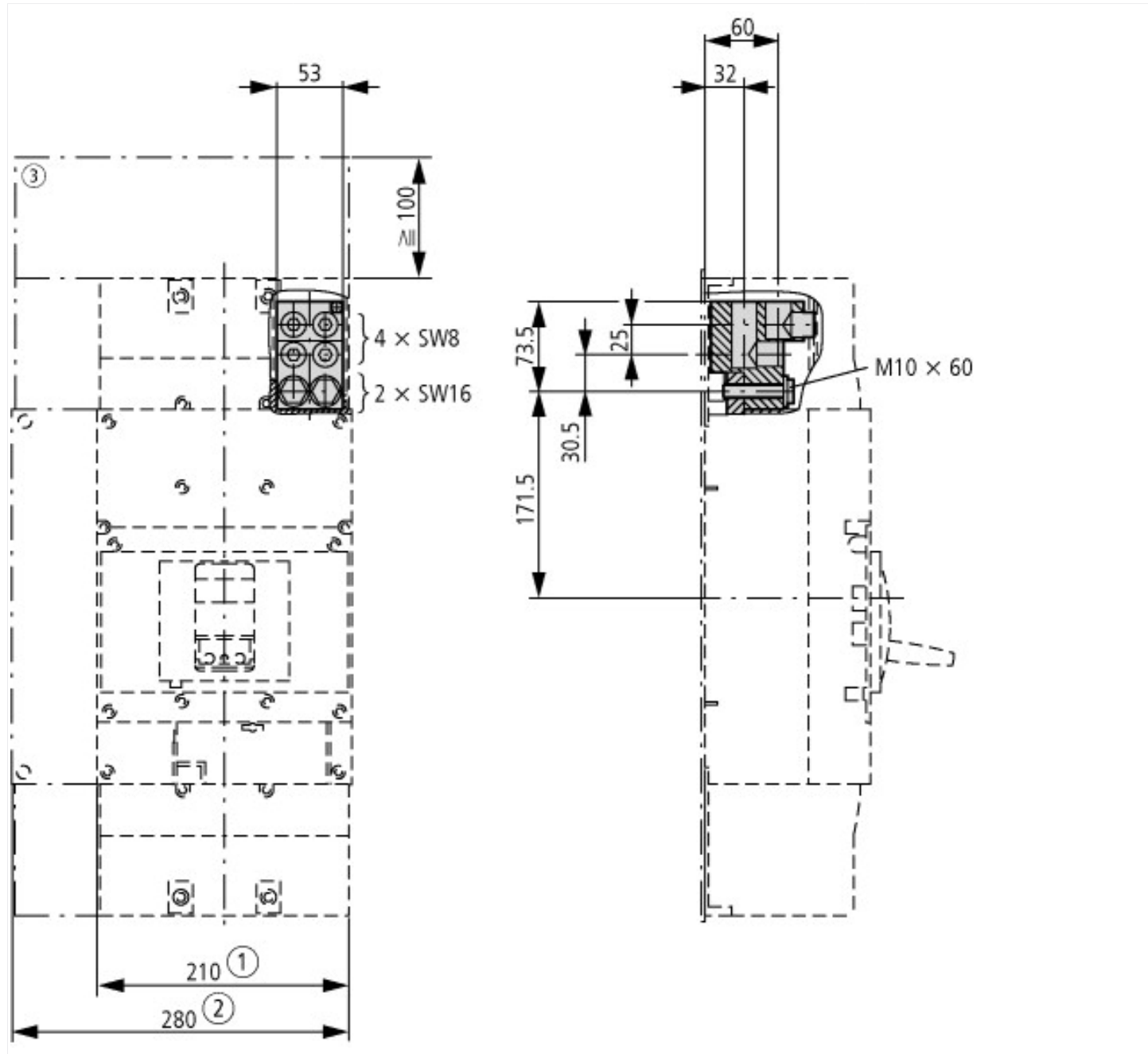
Anbau der Abdeckung NZM4(-4)-XKSA erforderlich (im Lieferumfang enthalten).

Technische Daten nach ETIM 5.0

Niederspannungsschaltgeräte (EG000017) / Verdrahtungsset für Leistungsschalter (EC002050)

Elektro-, Automatisierungs- und Prozessleittechnik / Niederspannungs-Schaltechnik / Leistungsschalter, Leistungstrennschalter (NS) / Verdrahtungseinheit für Leistungsschalter (ecl@ss8-27-37-04-24 [ACN957007])

Geeignet für Anzahl der Pole			4
Ausführung			-



Weitere Produktinformationen (Verlinkungen)

IL01210012Z (AWA1230-2040) Tunnelklemme, Bandklemme

IL01210012Z (AWA1230-2040) Tunnelklemme, Bandklemme ftp://ftp.moeller.net/DOCUMENTATION/AWA_INSTRUCTIONS/IL01210012Z2011_08.pdf