

BIS Strut Schiebemuttern (ev)

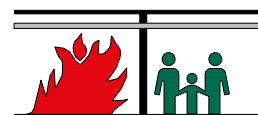
(H 24 20)

Befestigung an BIS RapidStrut® Schiene



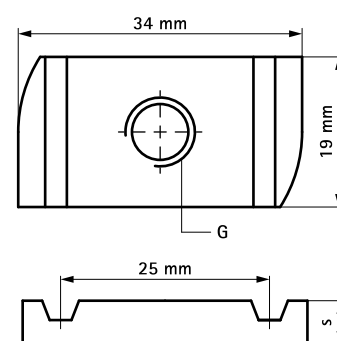
Vorteile und Eigenschaften

- Material: Schiebemutter aus Stahl 1.0332; ■ erfüllt die Brandschutzanforderungen der MLAR/LAR/RbALei (Klasse A)
- Feder aus Federstahl nach DIN17223
- elektrolytisch verzinkt



Art.Nr.	G	L	s (mm)	T _(max.) (Nm)	Für Schiene	F _{a,z} (N)	VPE 1	VPE 2
651 7 006	M6	-	5,0	7,5	Strut	5.300	100	600
651 7 008	M8	-	6,0	15,0	Strut	6.000	100	500
651 7 010	M10	-	9,0	15,0	Strut	9.500	100	600
651 7 012	M12	-	9,0	30,0	Strut	10.000	100	500

Ab M10 brandschutzgeprüft.



Kombination mit

BIS RapidStrut® Montageschienen (sv)
BIS RapidStrut® Wandkonsolen (BUP1000)

Alternative Produkte

BIS RapidStrut® Flügelmuttern (ev)
BIS Strut Schiebemuttern (BUP1000)