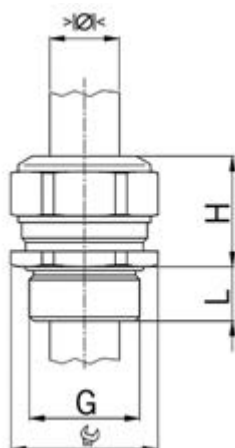


Kabelverschraubungen Progress® Messing



- Progress MS
- Langes Anschlussgewinde Pg
- Zweiteiliger Dichteinsatz
- durchgehend isolierend

- **Material:** Messing vernickelt
- **Dichtung:** TPE
- **O-Ring:** NBR
- **minimale Einsatztemperatur:** -40°C
- **maximale Einsatztemperatur:** +100°C
- **Schutzart:** IP 68 (bis 10 bar)
- **Schutzart Zusatz:** IP 69K

- **Gewinde:** Pg 21
- **minimaler Klemmbereich:** 12.5 mm
- **maximaler Klemmbereich:** 19.0 mm
- **Schlüsselweite:** 30 mm
- **Masswert H:** 28 mm
- **Gewindelänge L:** 12 mm
- **UL - Klemmbereich:** 14.5-16.0 mm

- **Art.-Nr.:** 1160.21
- **E-No.:** 121 083 508
- **Verpackung innen:** -
- **Verpackung Versand:** 25 ST
- **Einzel-Nettogewicht:** 72.300 G
- **Einzel-Volumen:** 0.038 L
- **EAN:** 7611614106625

- **ETIM40:** EC000441

AGRO AG | A KAISER COMPANY

Korbackerweg 7 · CH-5502 Hunzenschwil
Tel. +41 (0)62 889 47 47 · Fax +41 (0)62 889 47 50
www.agro.ch · info@agro.ch

 **AGRO**
... your quality-connection